



Remodelació Avinguda d'Alfons XIII. Badalona



Municipi
BADALONA

Tipus d'actuació
Remodelació d'avinguda urbana

Expedient
900379/21

Data
Octubre 2024

Tipus de document
Projecte d'execució

Gestió
**Direcció de Serveis de l'Espai Públic
Servei d'Actuacions de Mobilitat Sostenible (SAMS)**

Redacció de projecte
-Autor
JPAM Estudio de Arquitectura S.L.P.

-Especialista Ambiental
AZ Paisatge

-Especialistes en Xarxes
**MOSE Serveis d'Enginyeria, S.L.P.U.
ESTEYCO S.A.**

-Especialistes en Costes
GOPA. Arq. Técnica S.C.P.

Relació de documents i volums

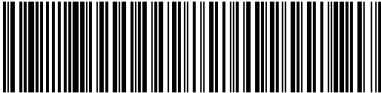
01-17. D1 Memòria i annexos
18-26. D2 Plànols
27. D3 Plec de prescripcions tècniques
28. D4 Pressupost

24/28

Volums



Índex de volums			
D1 Memòria i annexos	D2 Plànols	D3 Plec de prescripcions tècniques	D4 Pressupost
01-16	18-26	27	28
<div>01 Memòria Annex 01. Antecedents, àmbit d'actuació i situació prèvia Annex 02. Planejament Annex 03. Topografia. Part 1</div> <div>02 Annex 03. Topografia. Part 2 Annex 04. Geologia i geotècnia Annex 05. Definició geomètrica i replanteig Annex 06. Moviment de terres Annex 07. Climatologia, hidrologia i drenatge</div> <div>03-04-05-06-07-08-09-10 Annex 08. Xarxa de clavegueram Parts 1 – 2 – 3 – 4 – 5 – 6 – 7 – 8</div> <div>11 Annex 09. Canallitzacions i desviaments de cursos d'aigua Annex 10. Ferss i paviments Annex 11. Estructures i murs Annex 12. Enllumenat Annex 13. Xarxa de reg i abastament d'aigua pel reg Annex 14. Plantacions</div> <div>12 Annex 15. Senyalització, abalisament i seguretat vial Annex 16. Semaforització Annex 17. Serveis existents. Serveis afectats. Nous subministraments i instal·lacions de serveis. Part 1</div> <div>13 Annex 17. Part 2 Annex 18. Expropiacions, ocupacions temporals, restitució de dreta reals i servitud</div> <div>14 Annex 19. Autoritzacions i concessions Annex 20. Pla de control de qualitat Annex 21. Estudi de seguretat i salut Annex 22. Aspectes ambientals Annex 23. Estudi de gestió residus construcció i demolició Annex 24. Accessibilitat</div> <div>15 Annex 25. Desviaments de trànsit i fases d'execució Annex 26. Pla d'obra Annex 27. Justificació de preus Annex 28. Pla de consum i manteniment de l'obra acabada Annex 29. Pressupost coneixement de l'Administració Annex 30. Fitxa resum de les característiques del projecte Annex 31. Cales de l'estat actual Annex 32. Mobiliari urbà Annex 33. Infografies</div> <div>16 – 17 Annex 34. Estudi mobilitat</div>	<div>18 – 19 – 20 – 21 – 22 Doc.Graf. Arquitectura</div> <div>23 – 24 – 25 – 26 Doc.Graf. Instal·lacions</div>	<div>27 01. Condicions administratives 02. Plec de prescripcions tècniques generals 03. Plec de prescripcions tècniques particulars</div>	<div>28 01. Amidaments 02. Quadre de preus I 03. Quadre de preus II 04. Pressupost 05. Resum de pressupost</div>



MOSE_EP_Llistat de Plànols		
No.	Nombre de plano	Escala
SA.00.00	LLISTAT DE PLÀNOLS ENLLUMENAT	1/1500
SA.02.00	PLANTA GENERAL. ENLLUMENAT PÚBLIC.	1/1500
SA.02.1	PLANTA ZONA 01. ENLLUMENAT PÚBLIC.	1/300
SA.02.2	PLANTA ZONA 02. ENLLUMENAT PÚBLIC.	1/300
SA.02.3	PLANTA ZONA 03. ENLLUMENAT PÚBLIC.	1/300
SA.02.4	PLANTA ZONA 04. ENLLUMENAT PÚBLIC.	1/300
SA.02.5	PLANTA ZONA 05. ENLLUMENAT PÚBLIC.	1/300
SA.02.6	PLANTA ZONA 06. ENLLUMENAT PÚBLIC.	1/300
SA.02.7	PLANTA ZONA 07. ENLLUMENAT PÚBLIC.	1/300
SA.02.8	PLANTA ZONA 08. ENLLUMENAT PÚBLIC.	1/300
SA.02.9	PLANTA ZONA 09. ENLLUMENAT PÚBLIC.	1/300
SA.02.10	PLANTA ZONA 10. ENLLUMENAT PÚBLIC.	1/300
SN.02.00	PLANTA GENERAL. ENLLUMENAT PÚBLIC.	1/1500
SN.02.1	PLANTA ZONA 01. ENLLUMENAT PÚBLIC.	1/300
SN.02.2	PLANTA ZONA 02. ENLLUMENAT PÚBLIC.	1/300
SN.02.3	PLANTA ZONA 03. ENLLUMENAT PÚBLIC.	1/300
SN.02.4	PLANTA ZONA 04. ENLLUMENAT PÚBLIC.	1/300
SN.02.5	PLANTA ZONA 05. ENLLUMENAT PÚBLIC.	1/300
SN.02.6	PLANTA ZONA 06. ENLLUMENAT PÚBLIC.	1/300
SN.02.7	PLANTA ZONA 07. ENLLUMENAT PÚBLIC.	1/300
SN.02.8	PLANTA ZONA 08. ENLLUMENAT PÚBLIC.	1/300
SN.02.9	PLANTA ZONA 09. ENLLUMENAT PÚBLIC.	1/300
SN.02.10	PLANTA ZONA 10. ENLLUMENAT PÚBLIC.	1/300
SN.02.11	SECCIONS 01. ENLLUMENAT PÚBLIC	1/75
SN.02.12	SECCIONS 02. ENLLUMENAT PÚBLIC	1/75
SN.02.13	SECCIONS 03. ENLLUMENAT PÚBLIC	1/75
SN.02.14	SECCIONS 04. ENLLUMENAT PÚBLIC	1/75
SN.02.15	DETALL 01. ENLLUMENAT PÚBLIC.	1/20
SN.02.16	DETALL 02. ENLLUMENAT PÚBLIC.	1/20
SN.02.17	DETALL 03. ENLLUMENAT PÚBLIC.	1/20
SN.02.18	DETALL 04. ENLLUMENAT PÚBLIC.	1/20



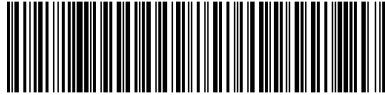
Aquesta és una còpia impresa del document electrònic (Ref.: 3585112 NUATT-JWATF-00KNW 9A9E33AFA79FC98AFA43AA0C2428DC235C321D4F1C) generada amb l'aplicació informàtica Firmadoc. El documento está APROVAT. Mitjançant el codi de verificació pot comprovar la validesa de la signatura electrònica dels documents signats en l'adreça web: <https://verificador.amb.cat/verificadorDocumento/home>

Codi per a validació: **NUATT-JWATF-00KNW**
Data d'emissió: **29 de Maig de 2025** a les **14:02:16**
Pàgina 4 de 33

APROVAT

ESTAT

SIGNATURES



Ajuntament de Badalona

**CAP DE SERVEIS
DE PROJECTES I
OBRES**
Xavier Nogués de
Haro

DIRECCIÓ DE
PROYECTO
JPAM
Estudio de
Arquitectura SLP.

EQUIP

JPAM City Markers, Arquitectura
MOSE, Ingeniería
ESTEYCO, Ingeniería
AZ, Paisatge
GOPA, Arq. Técnica

exp. 900379/21

PROJECTE
EXECUTIU

PROJECTE EXECUTIU DE REMODELACIÓ DE L'AVINGUDA ALFONS XIII, Entre els carrers de Juan Valera i Bogatell, de Badalona

PLANTA GENERAL. ENLLUMENAT PÚBLIC.

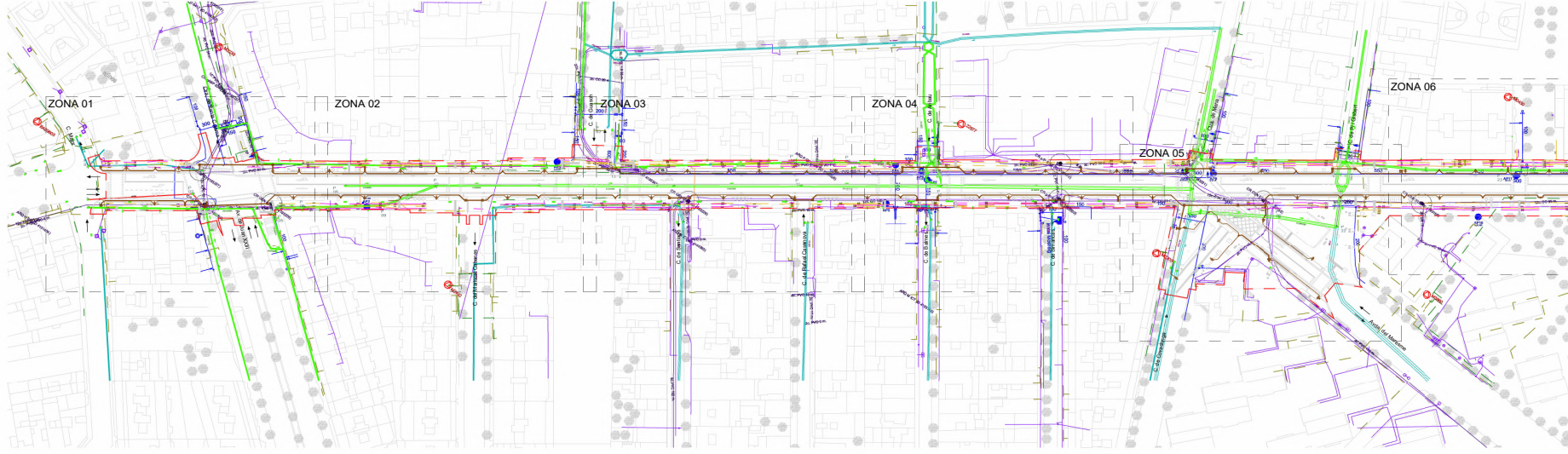
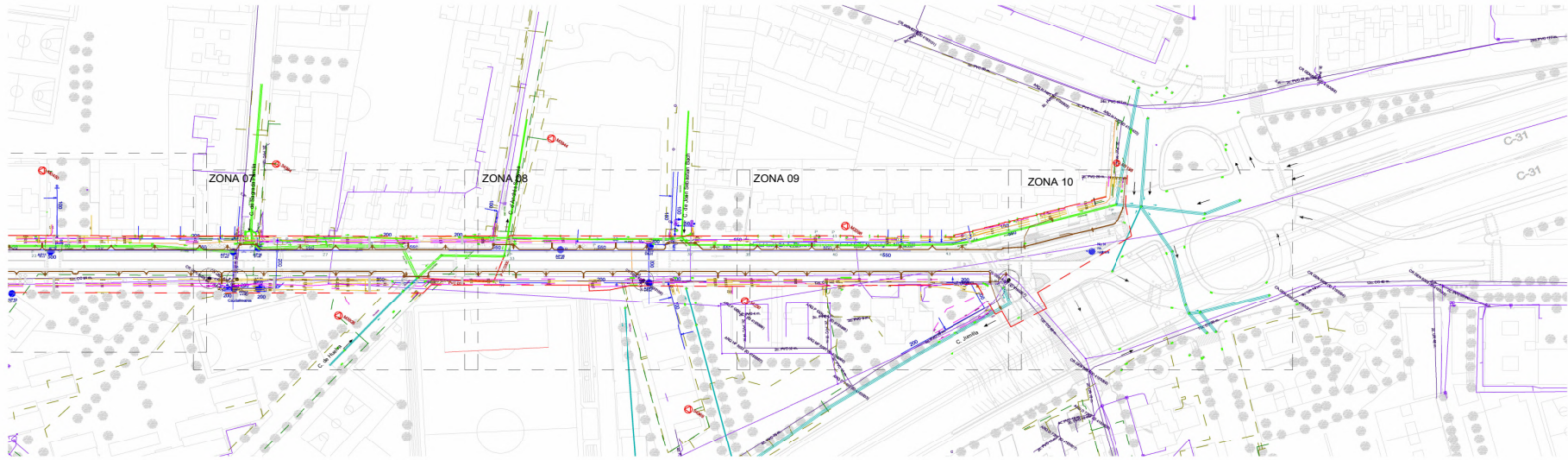


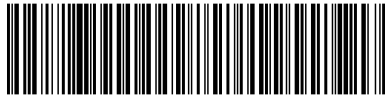
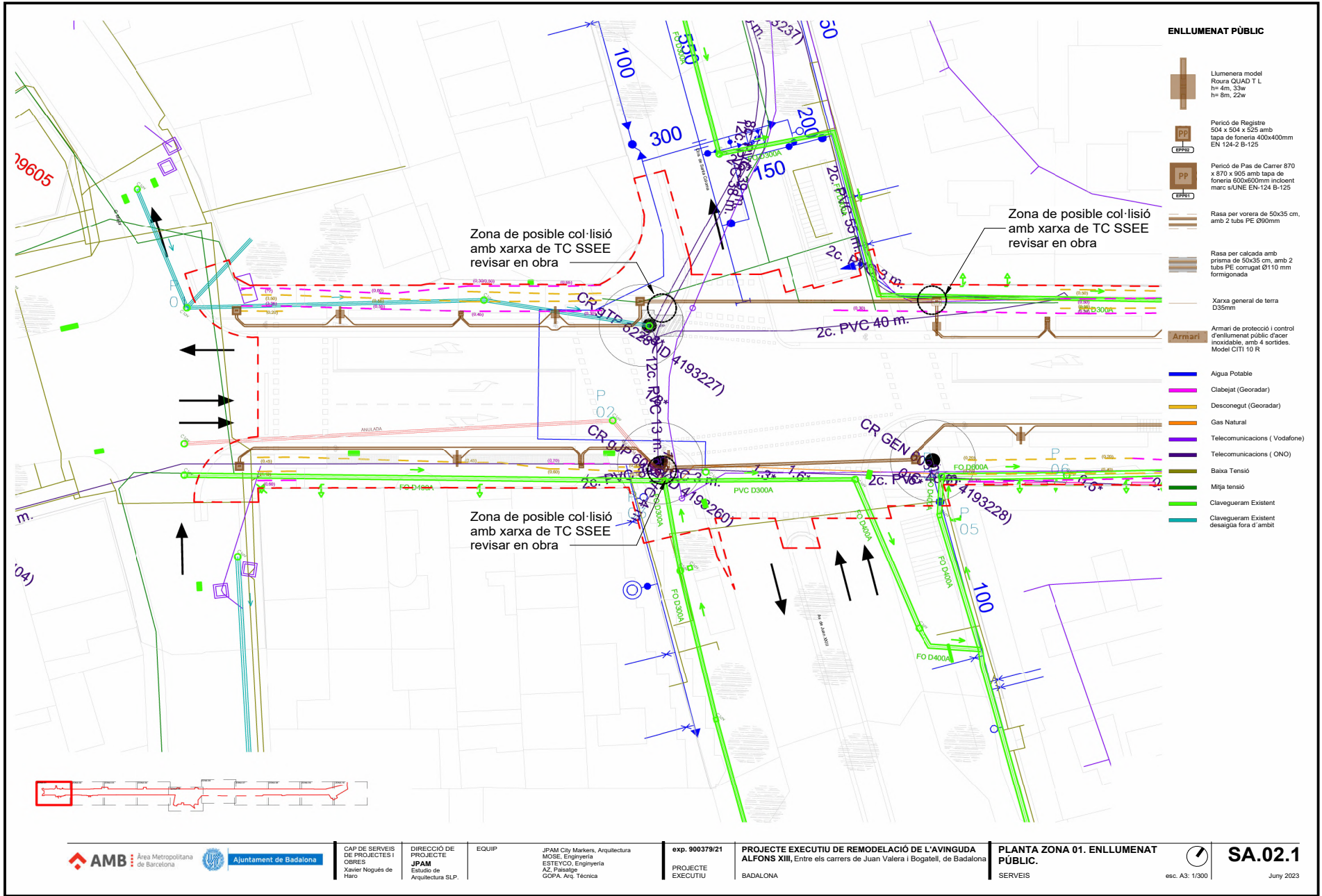
esc. A3: 1/1500

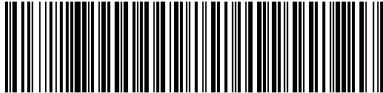
SA.02.00

Juny 2023

Aquesta és una còpia impresa del document electrònic (Ref.: 3585112 NUA-T-JWATF-OOKNW 9A9E33AF79FC98AF43A0AC2428DC235C321D4F1C) generada amb l'aplicació informàtica Firmadoc. El document està APROVAT. Mitjançant el codi de verificació pot comprovar la validesa de la signatura electrònica dels documents signats en l'adreça web: <https://verificador.amb.cat/verificadorDocumento/home>







Àrea Metropolitana de Barcelona



Ajuntament de Badalona

CAP DE SERVEIS DE PROJECTES I OBRES
Xavier Nogués de Haro

DIRECCIÓ DE PROJECTE
JPAM
Estudi de Arquitectura SLP.

EQUIP

JPAM City Markers, Arquitectura
MOSE, Enginyeria
ESTEYCO, Enginyeria
AZ, Paisatge
GOPA, Arq. Tècnica

exp. 900379/21
PROJECTE EXECUTIU

PROJECTE EXECUTIU DE REMODELACIÓ DE L'AVINGUDA ALFONS XIII, Entre els carrers de Juan Valera i Bogatell, de Badalona
BADALONA

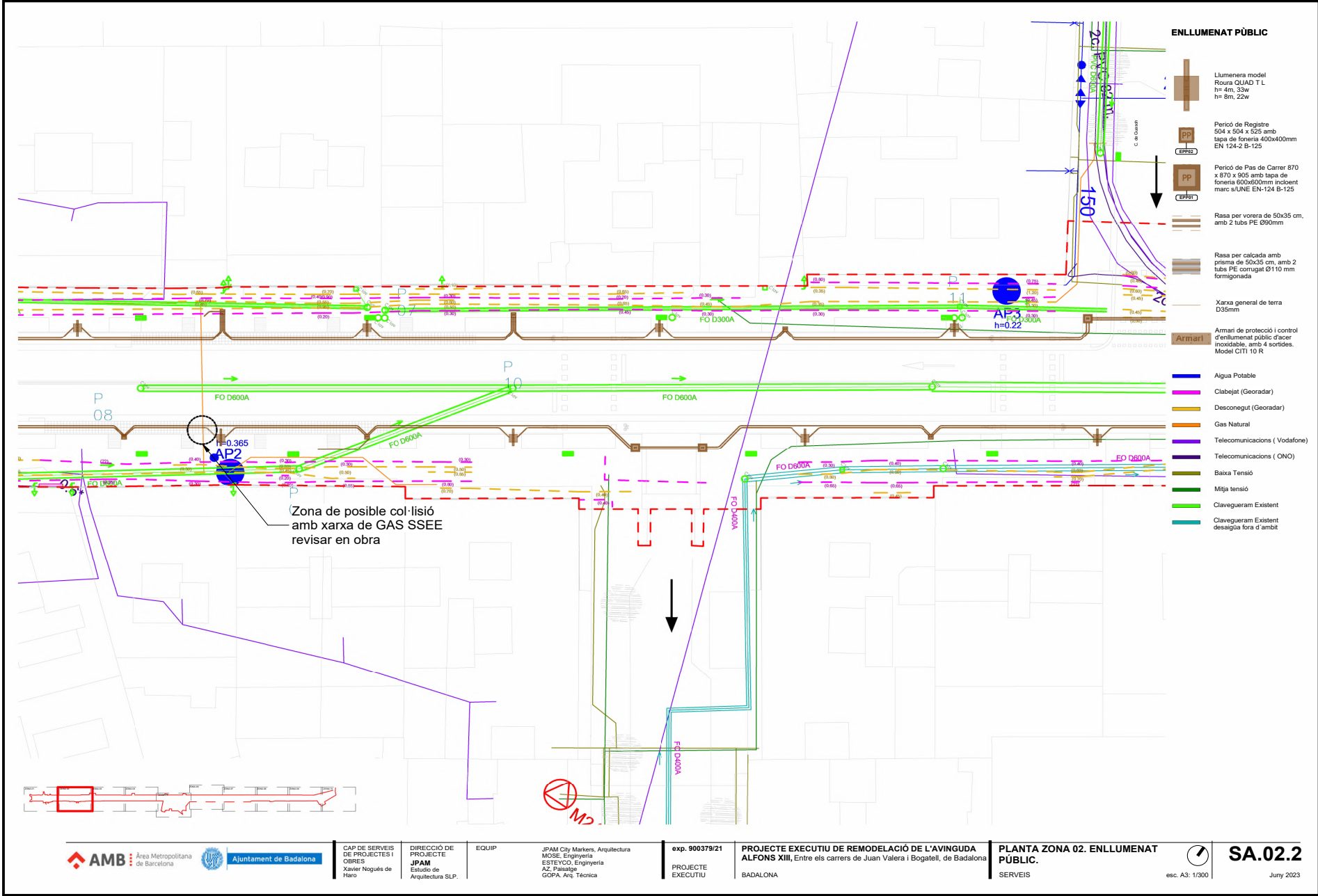
PLANTA ZONA 02. ENLLUMENAT PÚBLIC.
SERVEIS

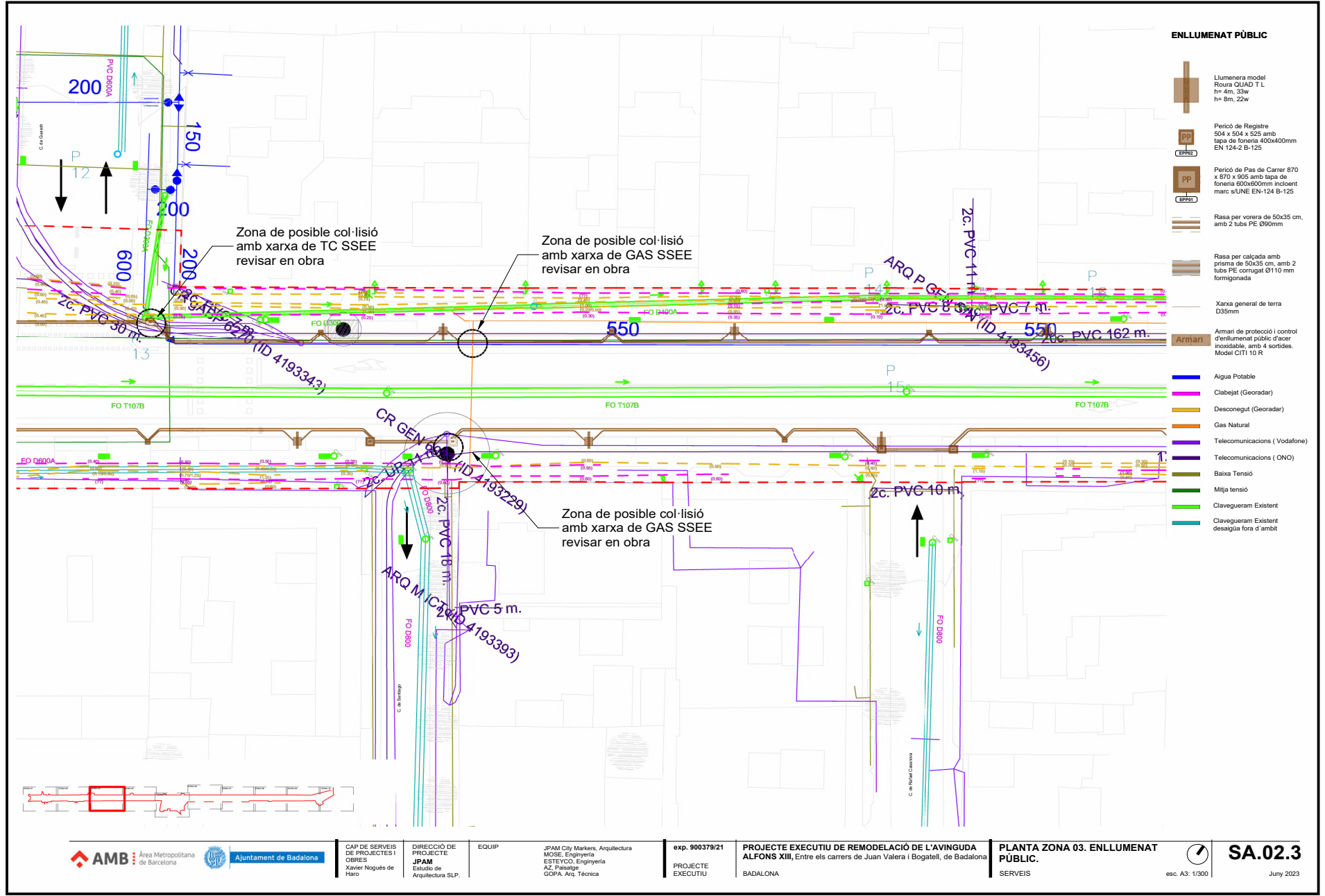
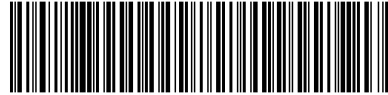


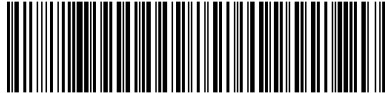
esc. A3: 1/300

SA.02.2

Juny 2023







Ajuntament de Badalona

CAP DE SERVEIS
DE PROJECTES I
OBRES
Xavier Nogué de
Haro

DIRECCIÓ DE
PROJECTE
JPAM
Estudio de
Arquitectura SLP.

EQUIP

JPAM City Markers, Arquitectura
MOSE, Enginyeria
ESTEYCO, Enginyeria
AZ, Paisatge
GOPA, Arq. Técnica

exp. 900379/21
PROJECTE
EXECUTIU

PROJECTE EXECUTIU DE REMODELACIÓ DE L'AVINGUDA
ALFONS XIII, Entre els carrers de Juan Valera i Bogatell, de Badalona
BADALONA

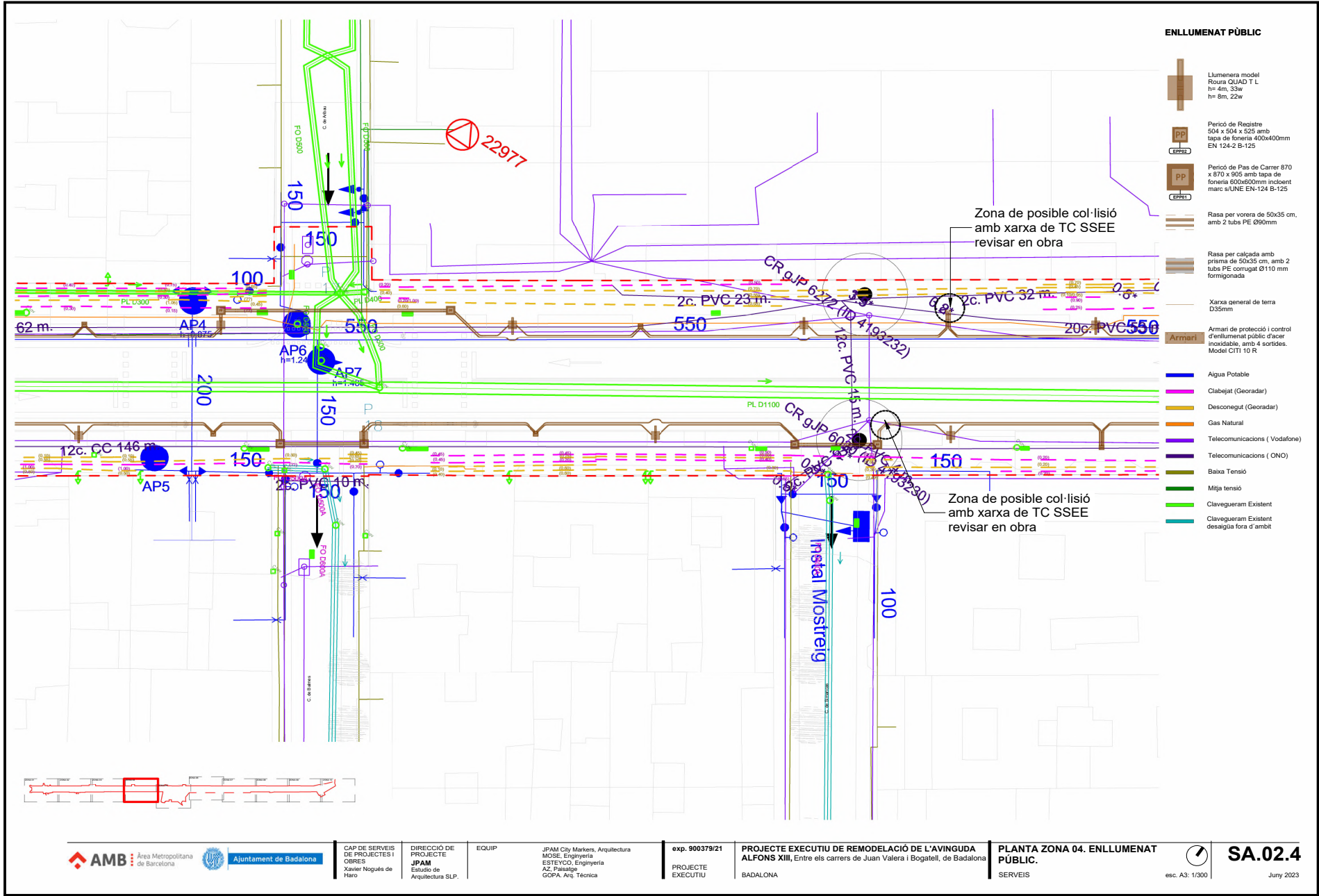
PLANTA ZONA 04. ENLLUMENAT
PÚBLIC.
SERVEIS

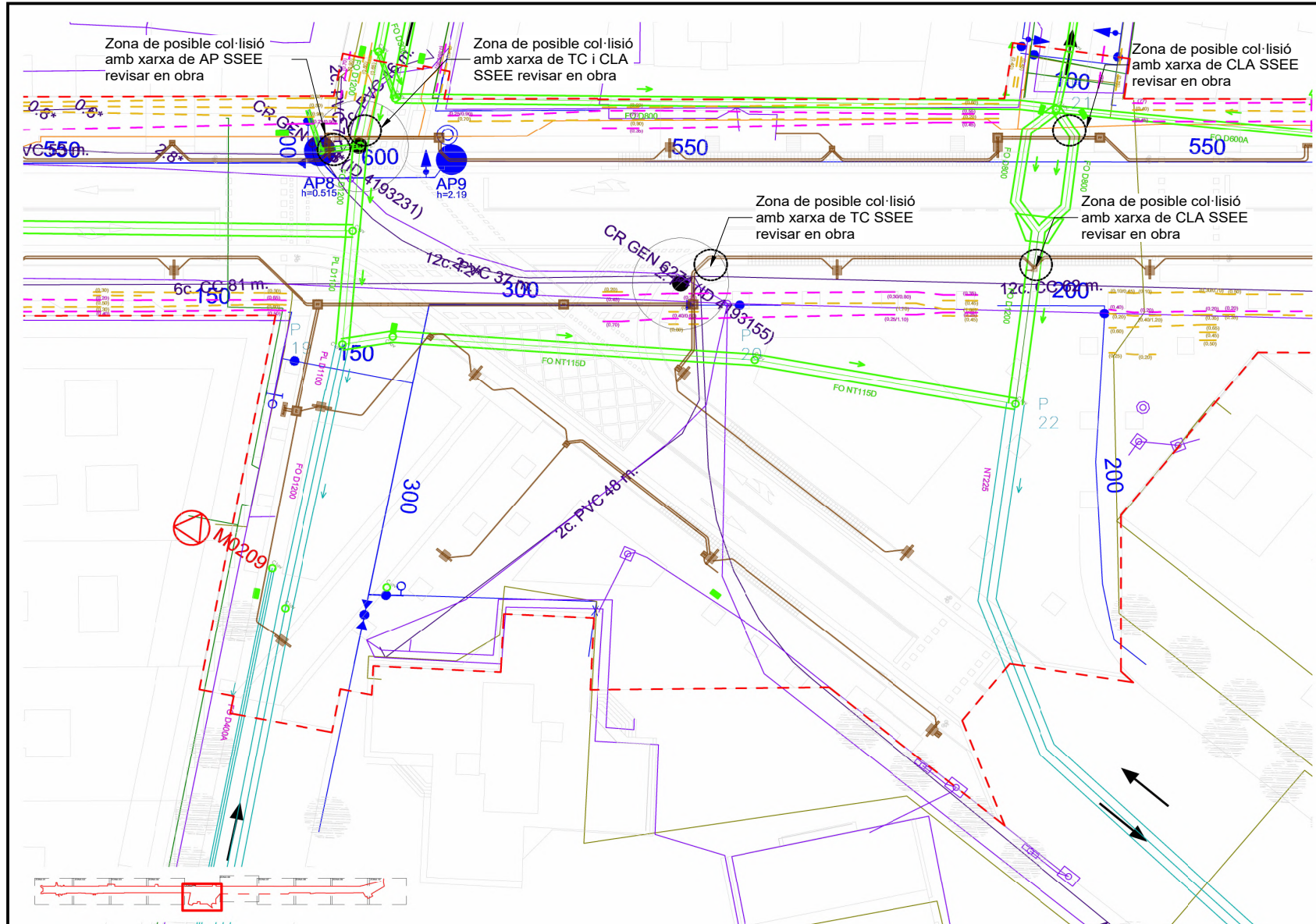


esc. A3: 1/300

SA.02.4

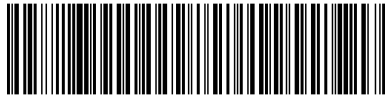
Juny 2023



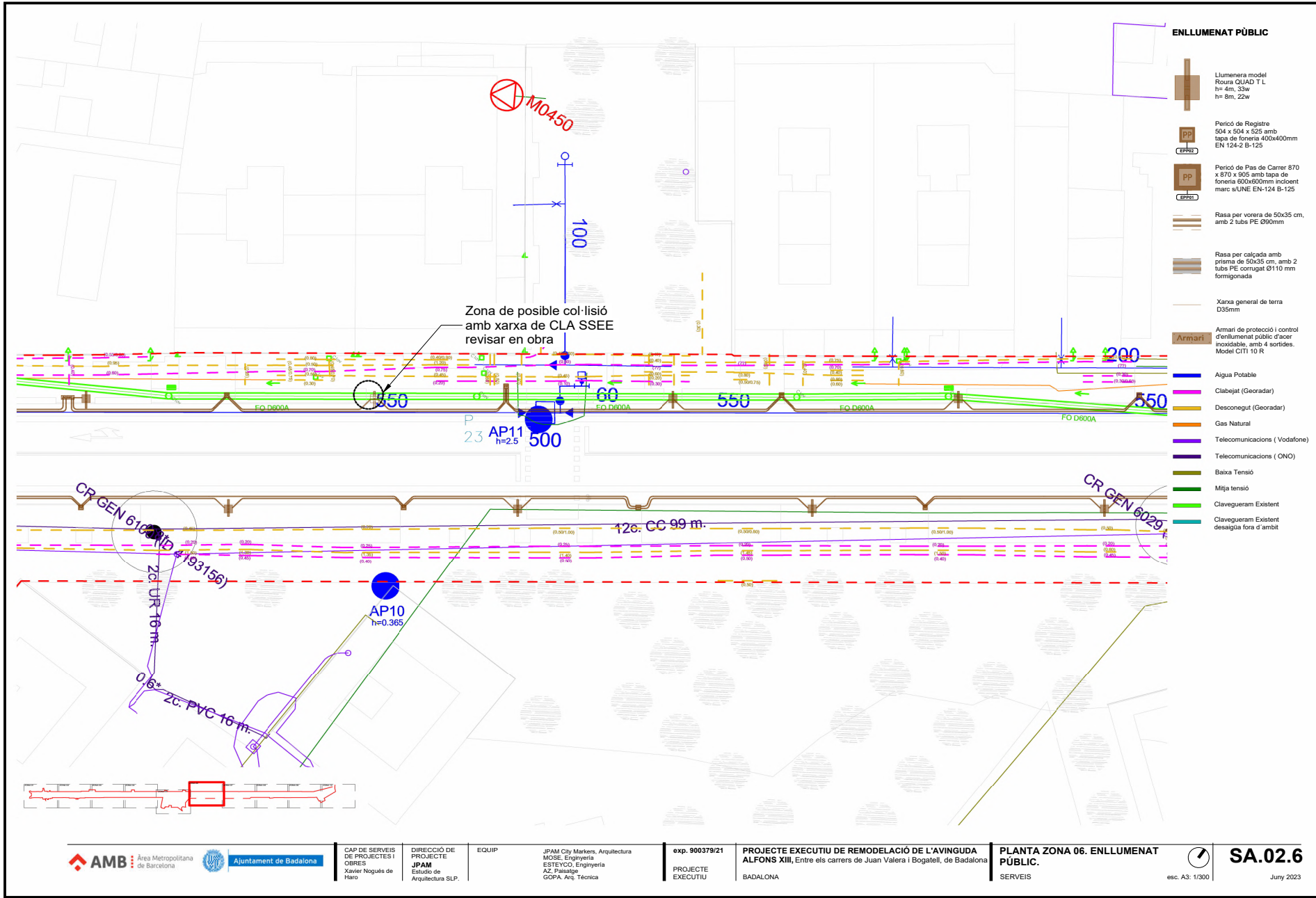


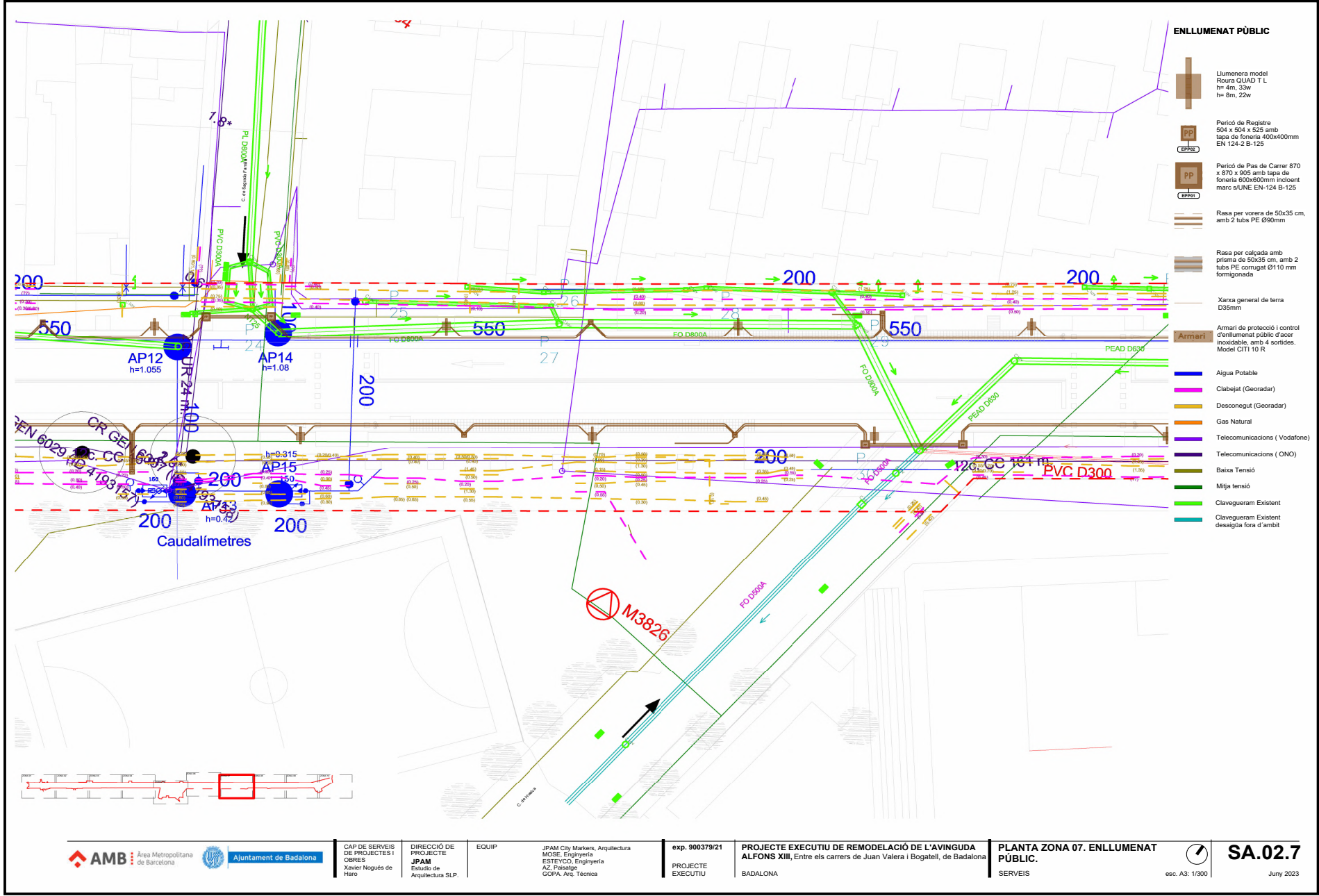
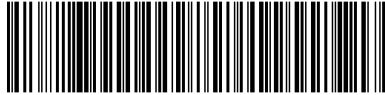
SA.02.5
Juny 2023

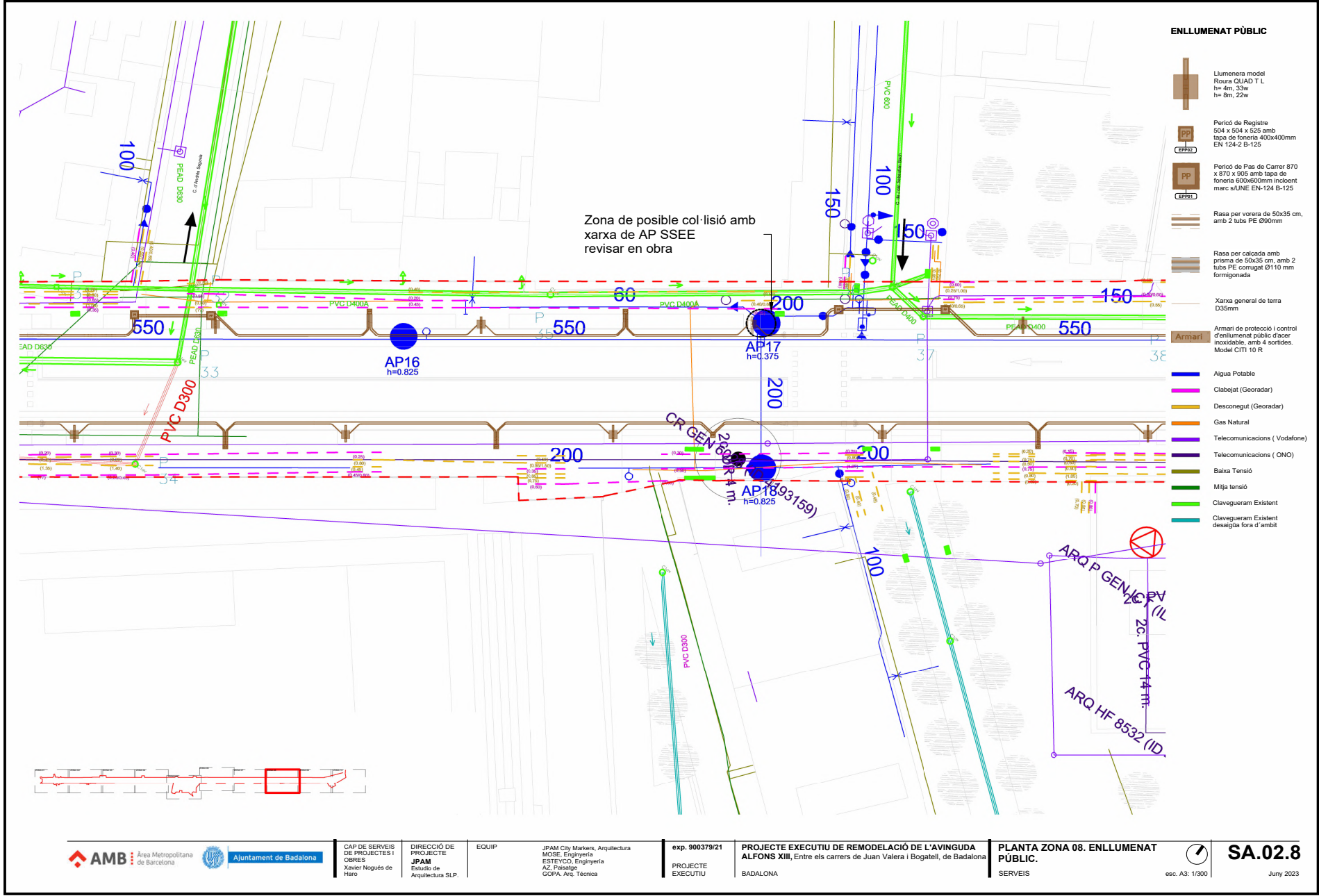
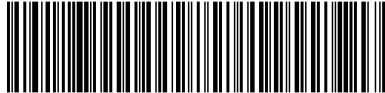
Aquesta és una còpia impresa del document electrònic (Ref.: 3585112 NUATF-JWATF-00KNW 949E3A3F79FC98A4FA3A0ACC242BD2C35C321D4F1C) generada amb l'aplicació informàtica Firmadoc. El document està APPROVAT. Mitjançant el codi de verificació pot comprovar la validesa de la signatura electrònica dels documents signats en l'adreça web: <https://verificador.amb.cat/verificadorDocumento/home>



Aquesta és una còpia impresa del document electrònic (Ref.: 3585112 NUATT-JWATF-OOKNW 9A9E33A7F9FC98AFA3A0A0C2428D2C235C321D4F1C) generada amb l'aplicació informàtica Firmadoc. El documento està APROVAT. Mitjançant el codi de verificació pot comprovar la validesa de la signatura electrònica dels documents signats en l'adreça web: <https://verificador.amb.cat/verificadorDoc/documento/home>







AMB Àrea Metropolitana de Barcelona

Ajuntament de Badalona

CAP DE SERVEIS DE PROJECTES I OBRES
Xavier Nogués de Haro

DIRECCIÓ DE PROJECTE
JPAM
Estudi de Arquitectura SLP.

EQUIP

JPAM City Markers, Arquitectura
MOSE, Enginyeria
ESTEYCO, Enginyeria
AZ, Paisatge
GOPA, Arq. Tècnica

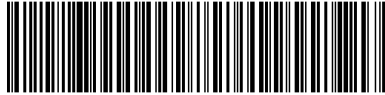
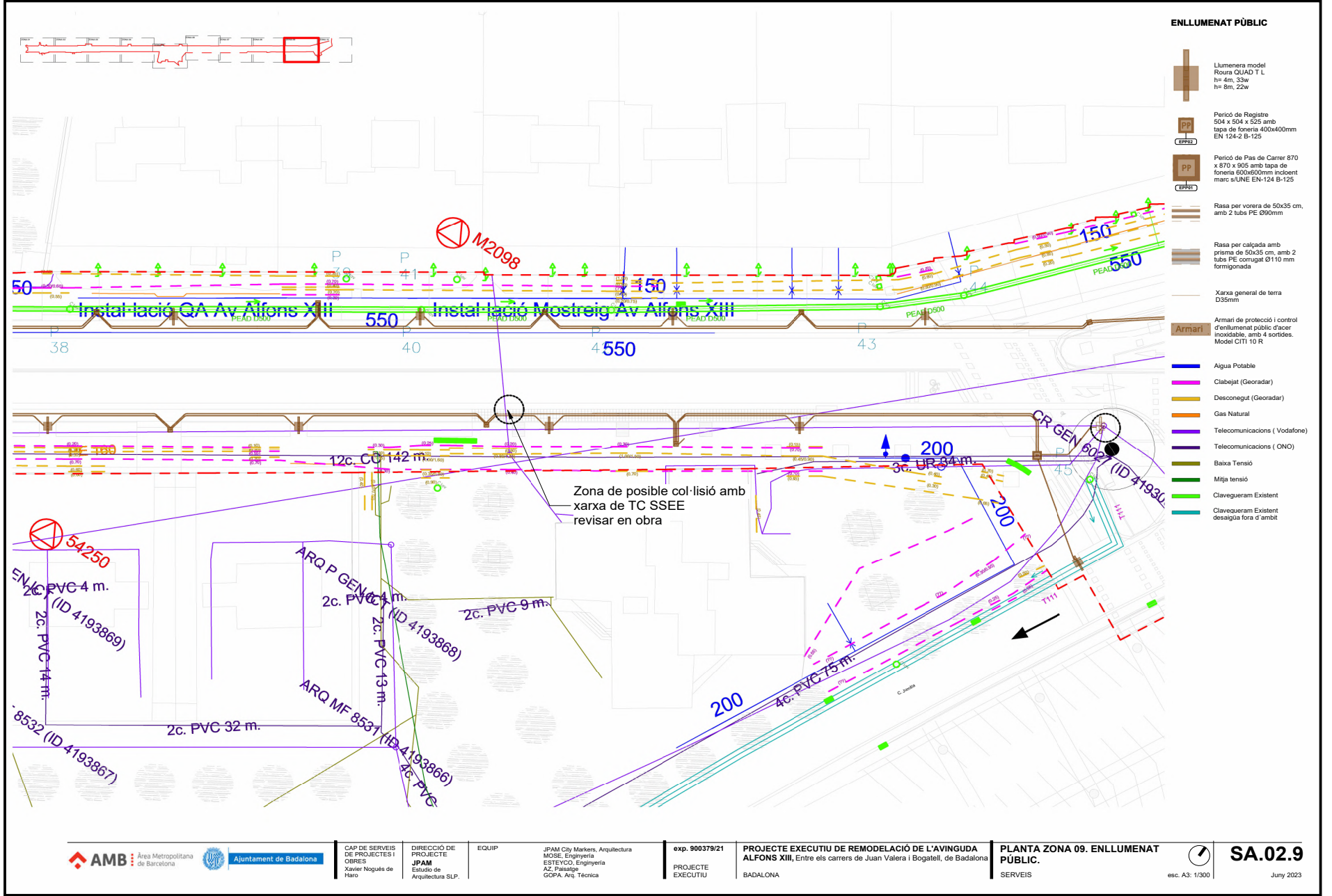
exp. 900379/21
PROJECTE EXECUTIU

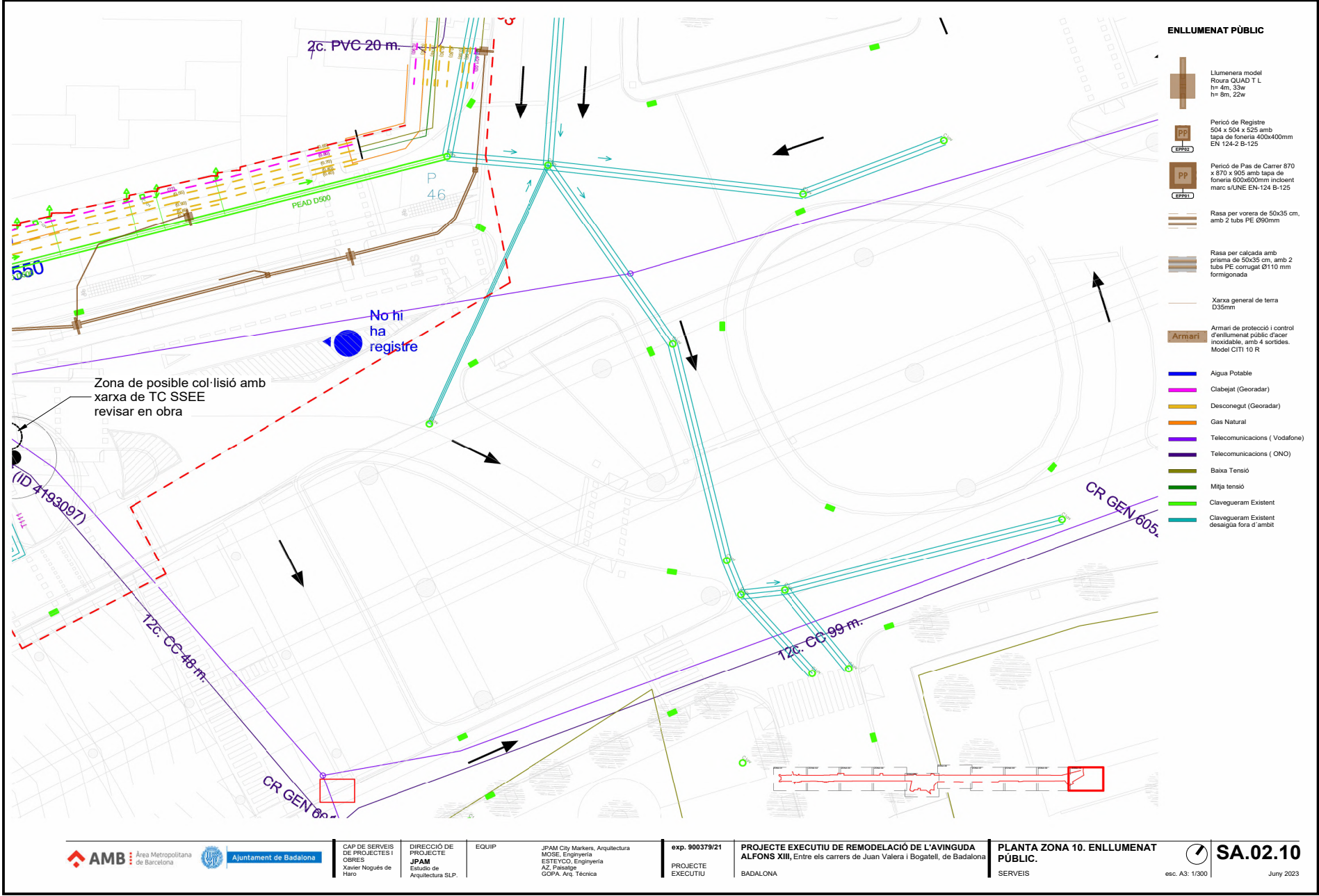
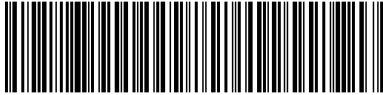
PROJECTE EXECUTIU DE REMODELACIÓ DE L'AVINGUDA ALFONS XIII, Entre els carrers de Juan Valera i Bogatell, de Badalona
BADALONA

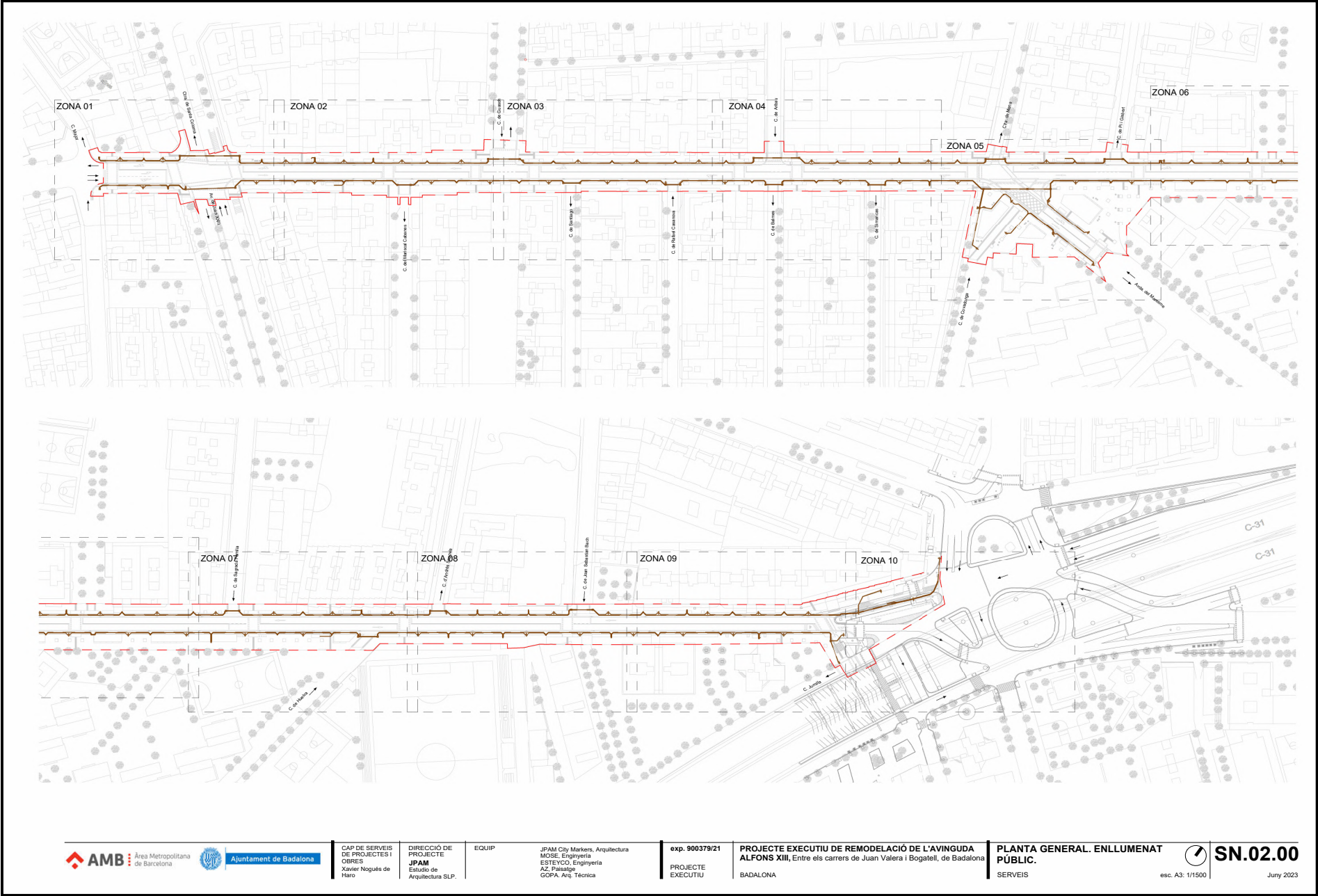
PLANTA ZONA 08. ENLLUMENAT PÚBLIC.
SERVEIS

esc. A3: 1/300

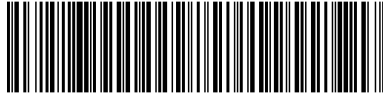
SA.02.8
Juny 2023



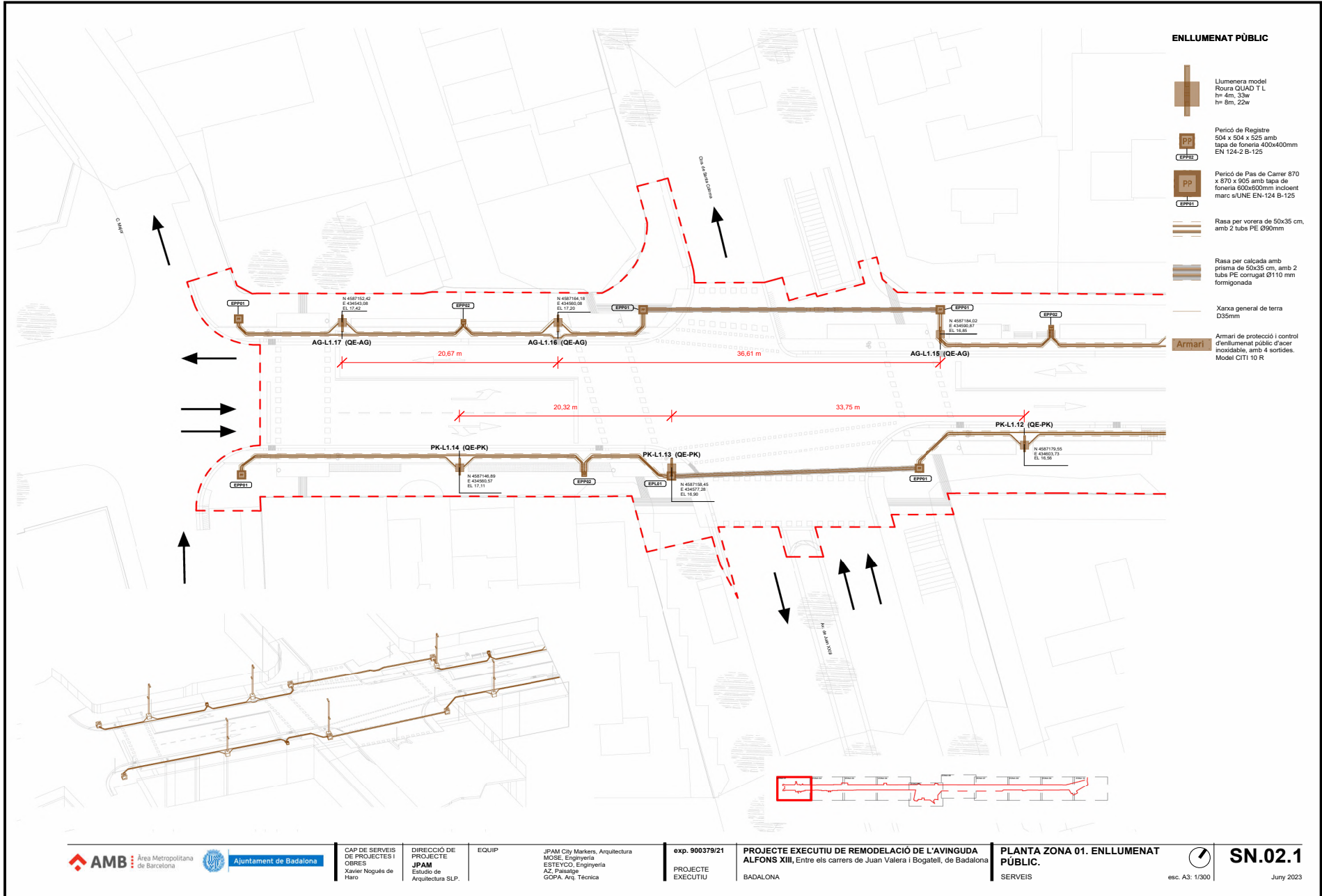


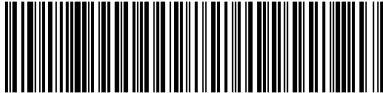


Aquesta és una còpia impresa del document electrònic (Ref.: 3585112 NUATT-JWATF-OOKNW 9A9E33A7F9FC98AFA43A0A2C2428DC23C321D4F1C) generada amb l'aplicació informàtica Firmadoc. El document està APROVAT. Mitjançant el codi de verificació pot comprovar la validesa de la signatura electrònica dels documents signats en l'adreça web: <https://verificador.amb.cat/verificador/Document/home>



Aquesta és una còpia impresa del document electrònic (Ref.: 358512 NUATT-JWATF-OOKNW 9A9E3FA7F9FC98AFA3A0C2428DC235C321D4F1C) generada amb l'aplicació informàtica Firmadoc. El documento está APROVAT. Mitjançant el codi de verificació pot comprovar la validesa de la signatura electrònica dels documents signats en l'adreça web: <https://verificador.amb.cat/verificadorDocumento/home>





Ajuntament de Badalona

CAP DE SERVEIS
DE PROJECTES I
OBRES
Xavier Nogués de
Haro

DIRECCIÓ DE
PROJECTE
JPAM
Estudi de
Arquitectura SLP.

EQUIP

JPAM City Markers, Arquitectura
MOSE, Enginyeria
ESTEYCO, Enginyeria
AZ, Paisatge
GOPA, Arq. Tècnica

exp. 900379/21
PROJECTE
EXECUTIU

PROJECTE EXECUTIU DE REMODELACIÓ DE L'AVINGUDA
ALFONS XIII, Entre els carrers de Juan Valera i Bogatell, de Badalona
BADALONA

PLANTA ZONA 02. ENLLUMENAT
PÚBLIC.
SERVEIS

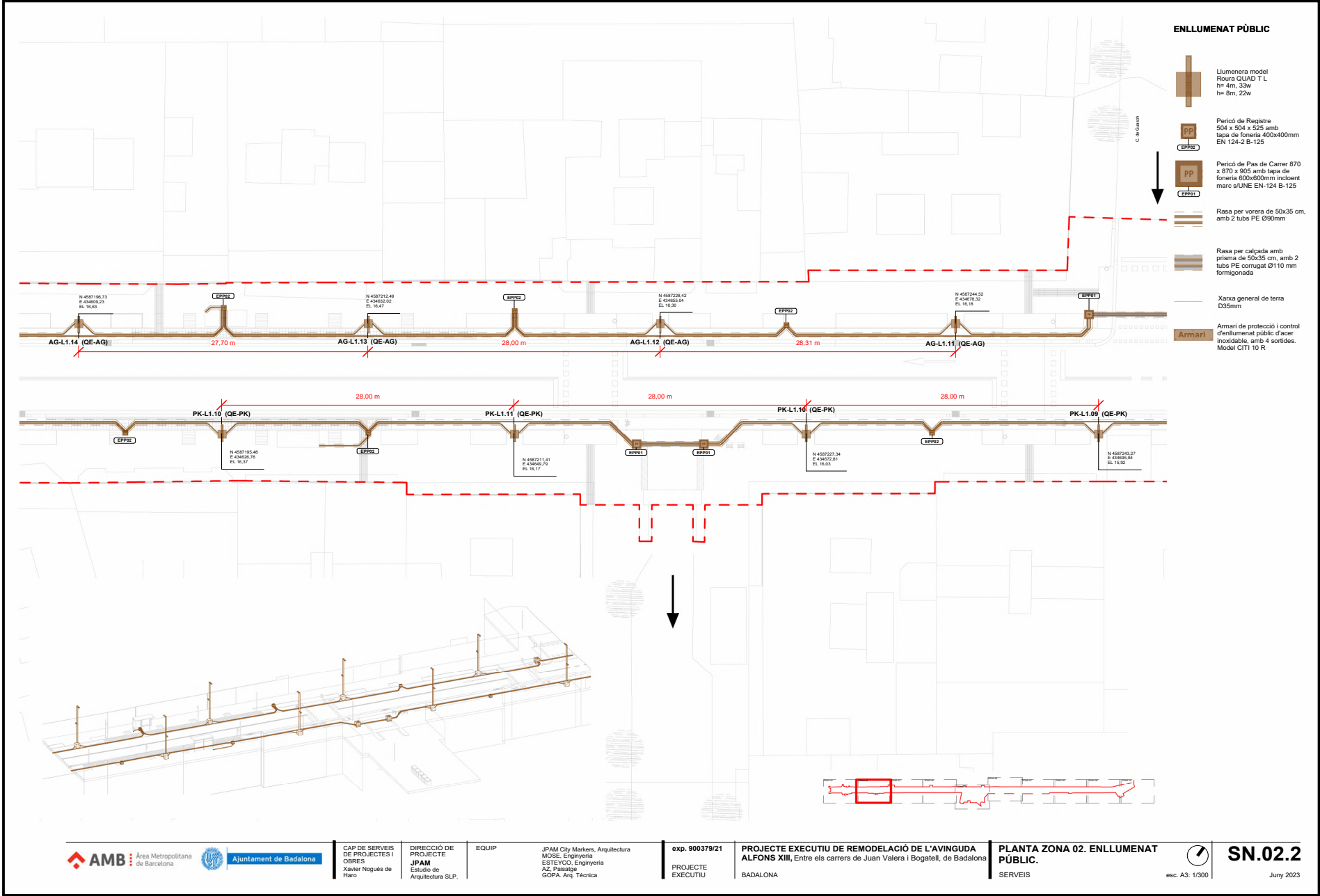


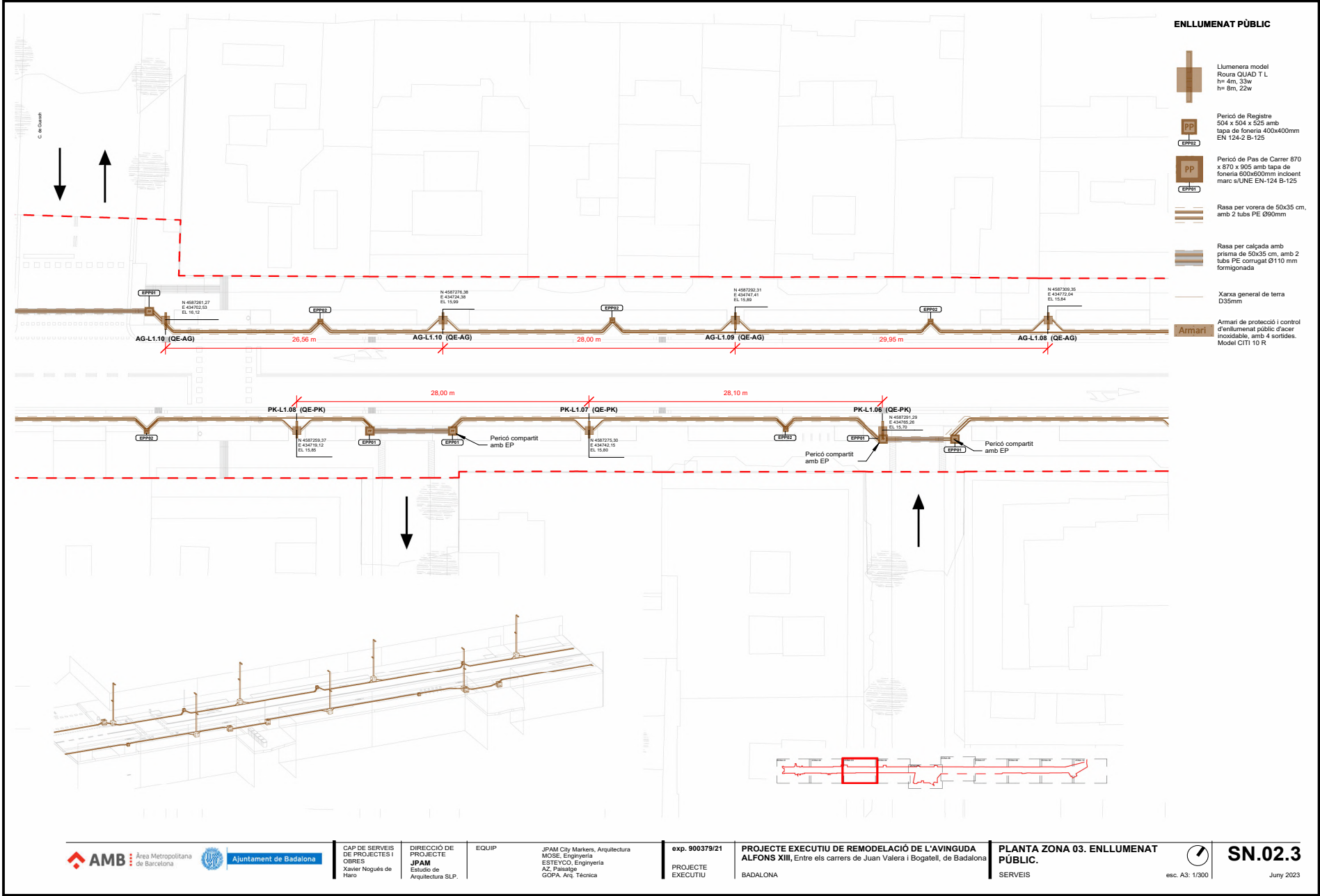
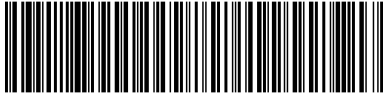
esc. A3: 1/300

SN.02.2

Juny 2023

Aquesta és una còpia impresa del document electrònic (Ref.: 3585112 NUATT-JWATF-00KNW 9A9E33A7F9FC98AFA3A40CA2C2353C321D4F1C) generada amb l'aplicació informàtica Firmadoc. El document està APROVAT. Mitjançant el codi de verificació pot comprovar la validesa de la signatura electrònica dels documents signats en l'adreça web: <https://verificador.amb.cat/verificadorDocumento/home>





AMB Àrea Metropolitana de Barcelona

Ajuntament de Badalona

CAP DE SERVEIS DE PROJECTES I OBRES
Xavier Nogué de Haro

DIRECCIÓ DE PROJECTE
JPAM
Estudi de Arquitectura SLP.

EQUIP

JPAM City Markers, Arquitectura
MOSE, Enginyeria
ESTEYCO, Enginyeria
AZ, Paisatge
GOPA, Arq. Tècnica

exp. 900379/21
PROJECTE EXECUTIU

PROJECTE EXECUTIU DE REMODELACIÓ DE L'AVINGUDA ALFONS XIII, Entre els carrers de Juan Valera i Bogatell, de Badalona
BADALONA

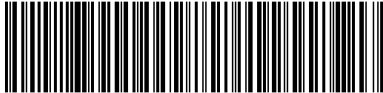
PLANTA ZONA 03. ENLLUMENAT PÚBLIC.
SERVEIS



esc. A3: 1/300

SN.02.3

Juny 2023



Ajuntament de Badalona

CAP DE SERVEIS
DE PROJECTES I
OBRES
Xavier Nogué de
Haro

DIRECCIÓ DE
PROJECTE
JPAM
Estudio de
Arquitectura SLP.

EQUIP

JPAM City Markers, Arquitectura
MOSE, Enginyeria
ESTEYCO, Enginyeria
AZ, Paisatge
GOPA, Arq. Técnica

exp. 900379/21
PROJECTE
EXECUTIU

PROJECTE EXECUTIU DE REMODELACIÓ DE L'AVINGUDA
ALFONS XIII, Entre els carrers de Juan Valera i Bogatell, de Badalona
BADALONA

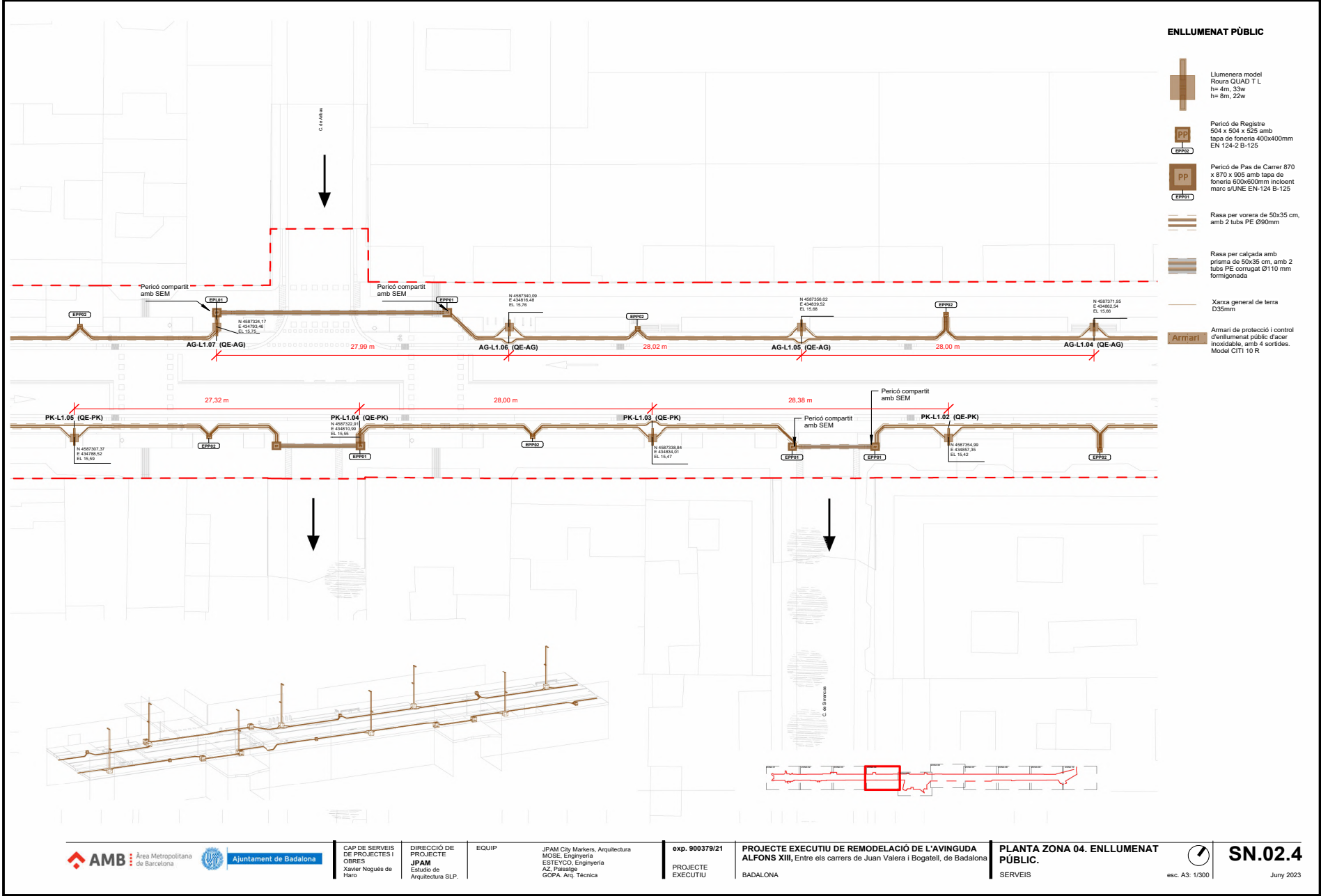
PLANTA ZONA 04. ENLLUMENAT
PÚBLIC.
SERVEIS

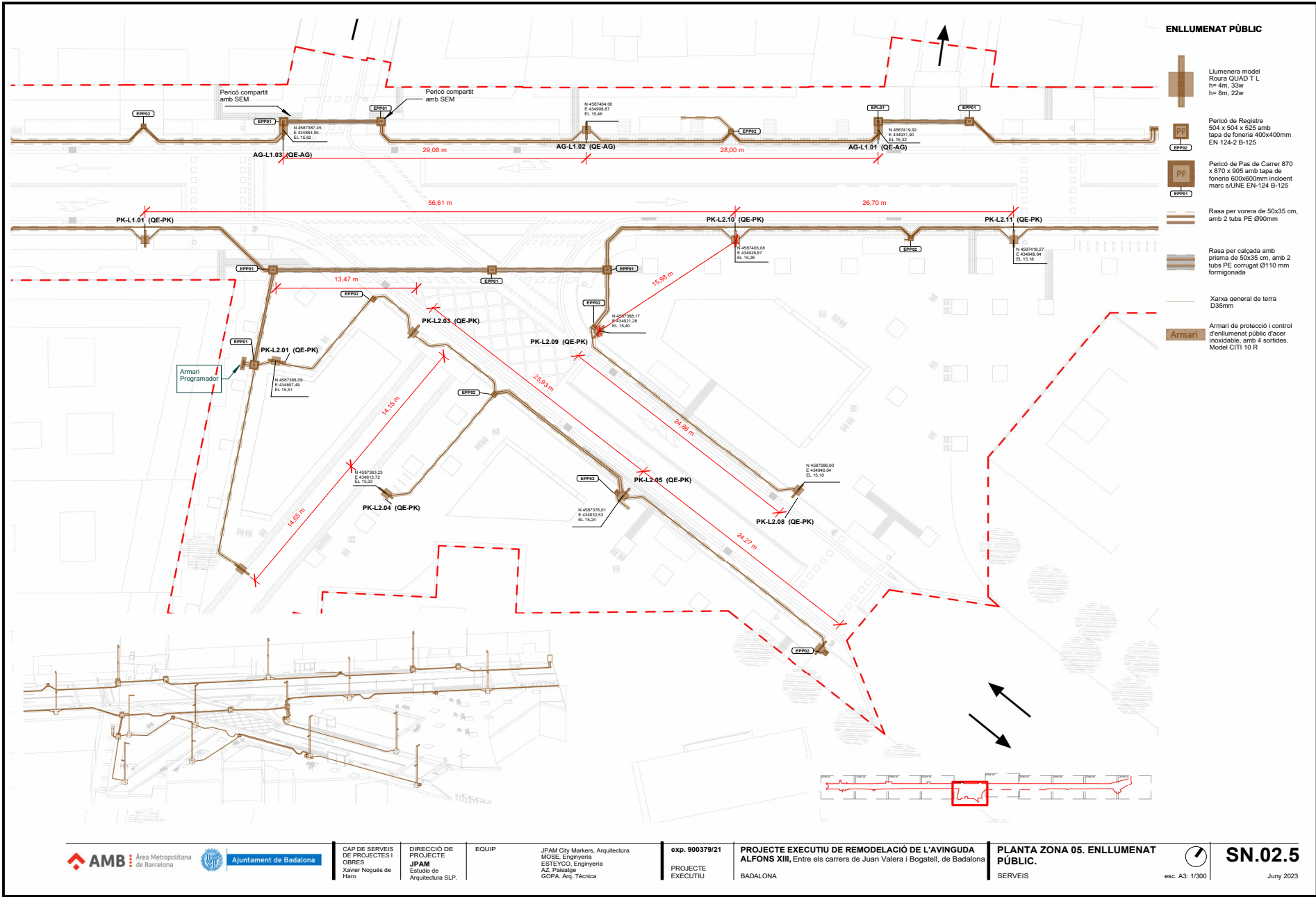


esc. A3: 1/300

SN.02.4

Juny 2023





Àrea Metropolitana de Barcelona



Ajuntament de Badalona

CAP DE SERVEIS DE PROJECTES I OBRES
Xavier Nogués de HaroDIRECCIÓ DE PROJECTE
JPAM
Estudio de Arquitectura SLP.

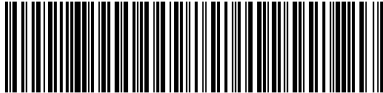
EQUIP

JPAM City Markers, Arquitectura
MOSE, Enginyeria
ESTEYCO, Enginyeria
AZ, Paisatge
GOPA, Arq. Tècnicaexp. 900379/21
PROJECTE EXECUTIUPROJECTE EXECUTIU DE REMODELACIÓ DE L'AVINGUDA ALFONS XIII, Entre els carrers de Juan Valera i Bogatell, de Badalona
BADALONAPLANTA ZONA 05. ENLLUMENAT PÚBLIC.
SERVEIS

esc. A3: 1/300

SN.02.5

Juny 2023



Àrea Metropolitana de Barcelona



Ajuntament de Badalona

CAP DE SERVEIS DE PROJECTES I OBRES
Xavier Nogués de Haro

DIRECCIÓ DE PROJECTE
JPAM
Estudio de Arquitectura SLP.

EQUIP

JPAM City Markers, Arquitectura
MOSE, Enginyeria
ESTEYCO, Enginyeria
AZ, Paisatge
GOPA, Arq. Técnica

exp. 900379/21
PROJECTE EXECUTIU

PROJECTE EXECUTIU DE REMODELACIÓ DE L'AVINGUDA ALFONS XIII, Entre els carrers de Juan Valera i Bogatell, de Badalona
BADALONA

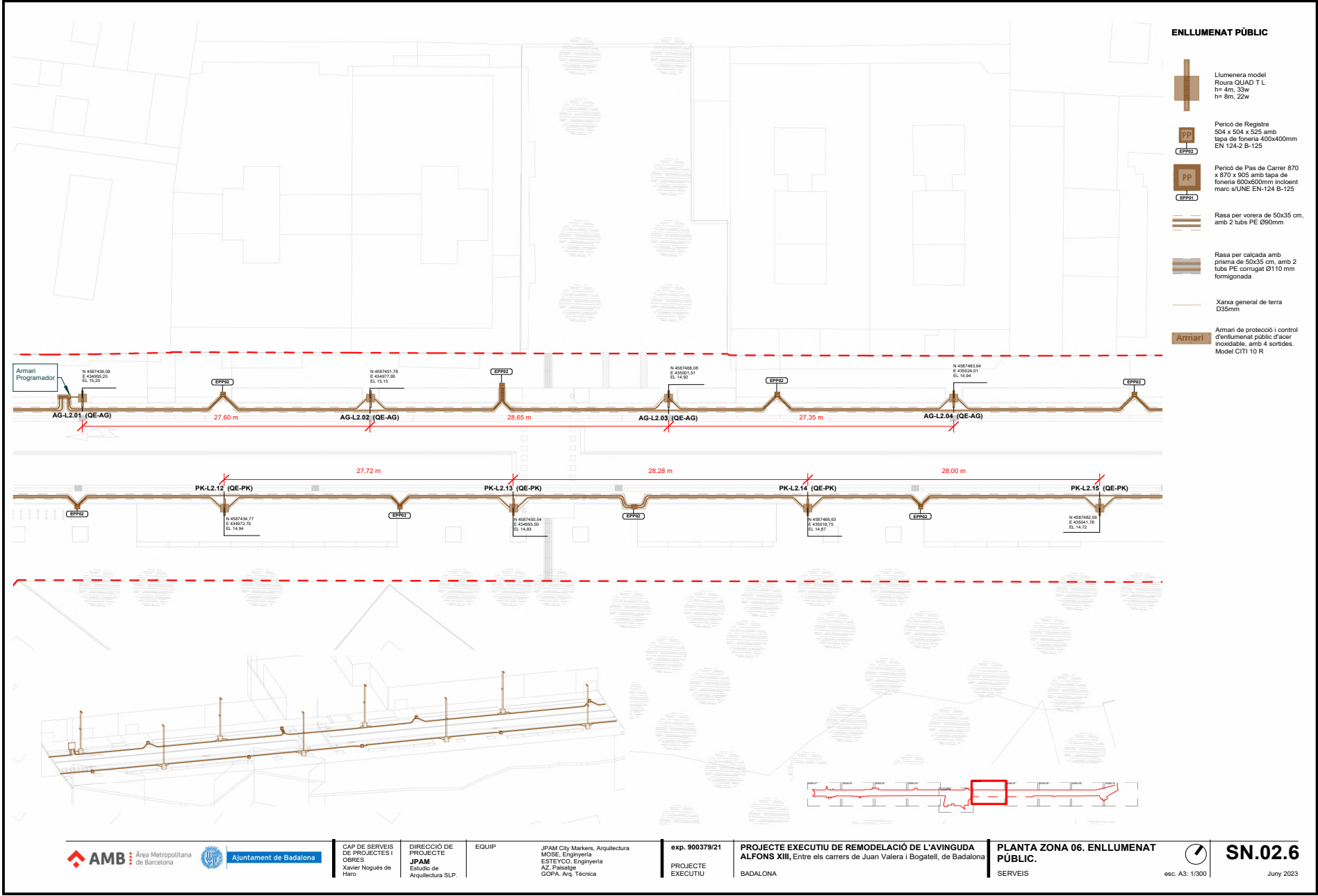
PLANTA ZONA 06. ENLLUMENAT PÚBLIC.
SERVEIS

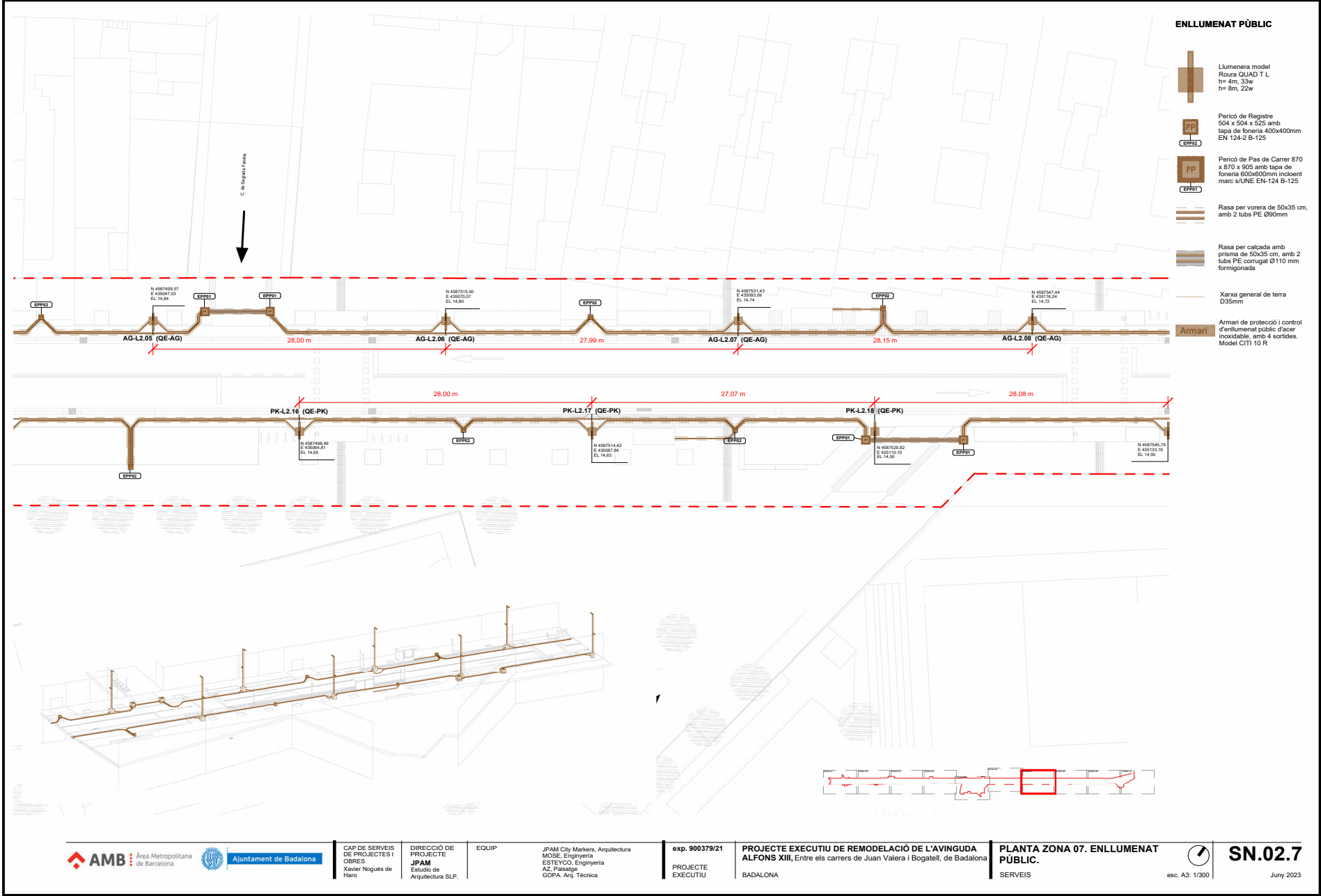
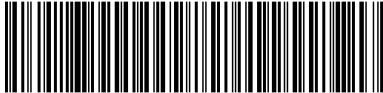


esc. A3: 1/300

SN.02.6

Juny 2023





AMB Àrea Metropolitana de Barcelona

Ajuntament de Badalona

CAP DE SERVEIS DE PROJECTES I OBRES
Xavier Nogué de Haro

DIRECCIÓ DE PROJECTE
JPAM
Estudio de Arquitectura SLP.

EQUIP

JPAM City Markers, Arquitectura
MOSE, Enginyeria
ESTEYCO, Enginyeria
AZ, Paisatge
GOPA, Arq. Técnica

exp. 900379/21
PROJECTE EXECUTIU

PROJECTE EXECUTIU DE REMODELACIÓ DE L'AVINGUDA ALFONS XIII, Entre els carrers de Juan Valera i Bogatell, de Badalona
BADALONA

PLANTA ZONA 07. ENLLUMENAT PÚBLIC.
SERVEIS



esc. A3: 1/300

SN.02.7

Juny 2023



CAP DE SERVEIS
DE PROJECTES I
OBRES
Xavier Nogués de
Haro

DIRECCIÓ DE
PROJECTE
JPAM
Estudio de
Arquitectura SLP.

EQUIP

JPAM City Markers, Arquitectura
MOSE, Enginyeria
ESTEYCO, Enginyeria
AZ, Paisatge
GOPA, Arq. Tècnica

exp. 900379/21
PROJECTE
EXECUTIU

PROJECTE EXECUTIU DE REMODELACIÓ DE L'AVINGUDA
ALFONS XIII, Entre els carrers de Juan Valera i Bogatell, de Badalona
BADALONA

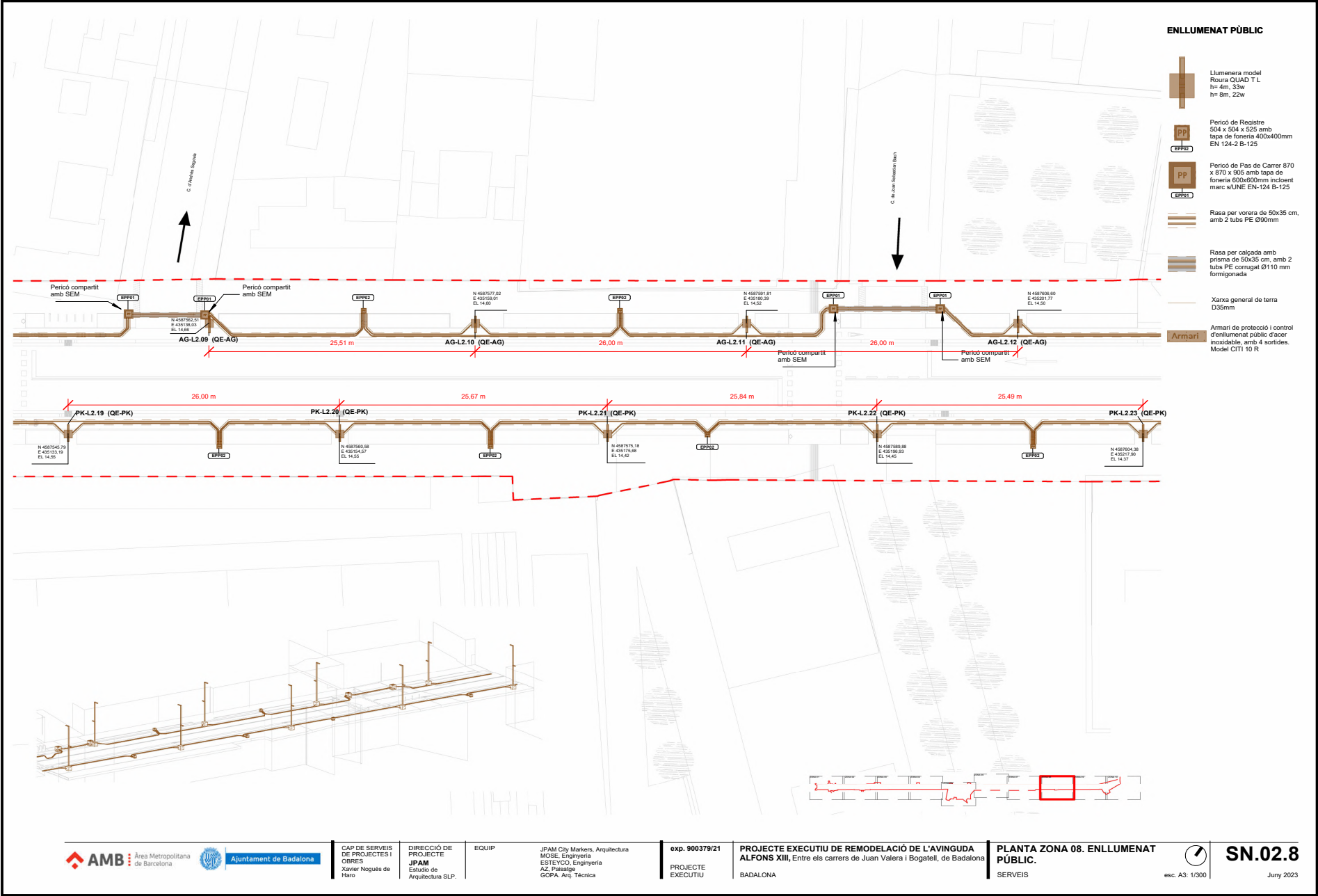
PLANTA ZONA 08. ENLLUMENAT
PÚBLIC.
SERVEIS

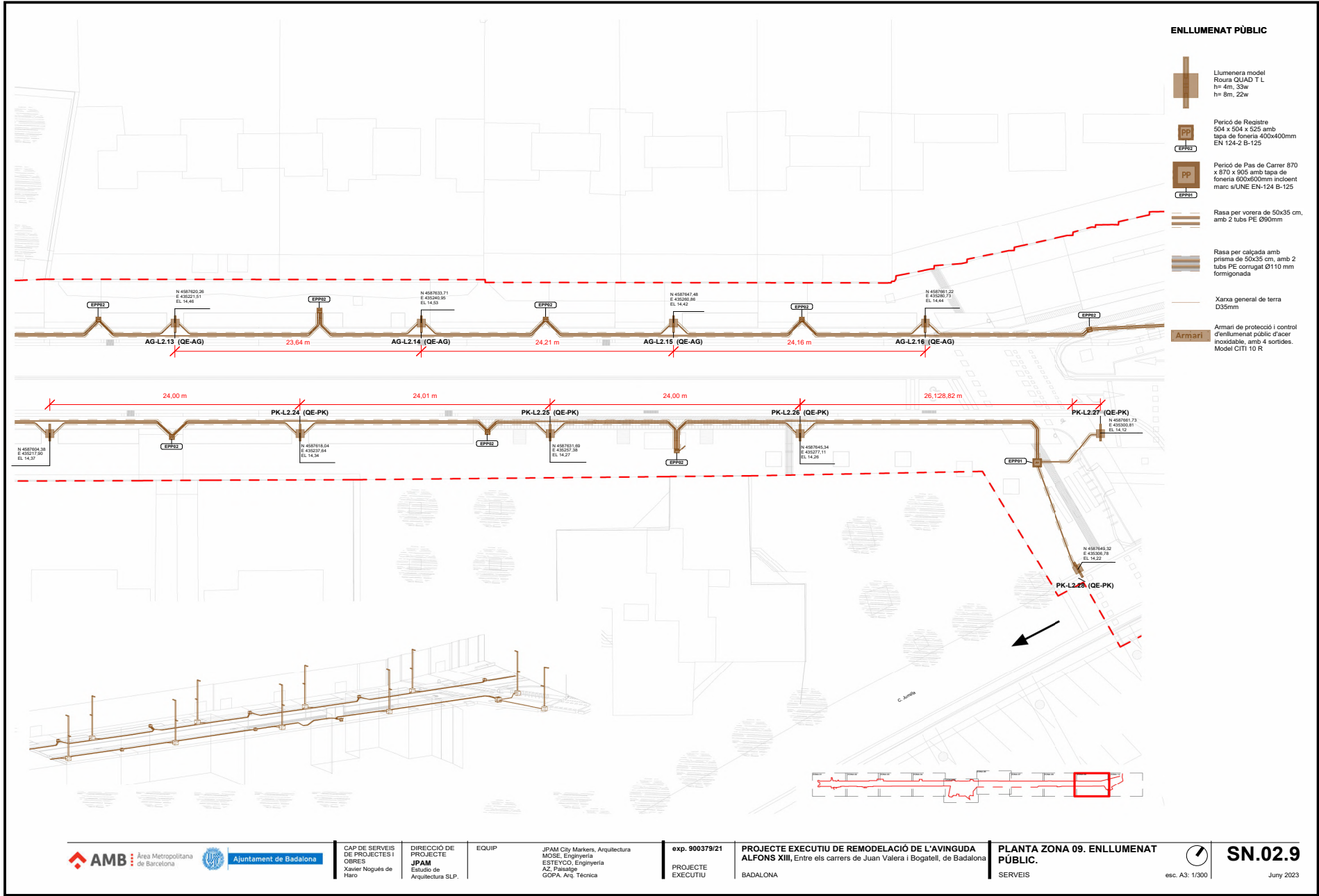


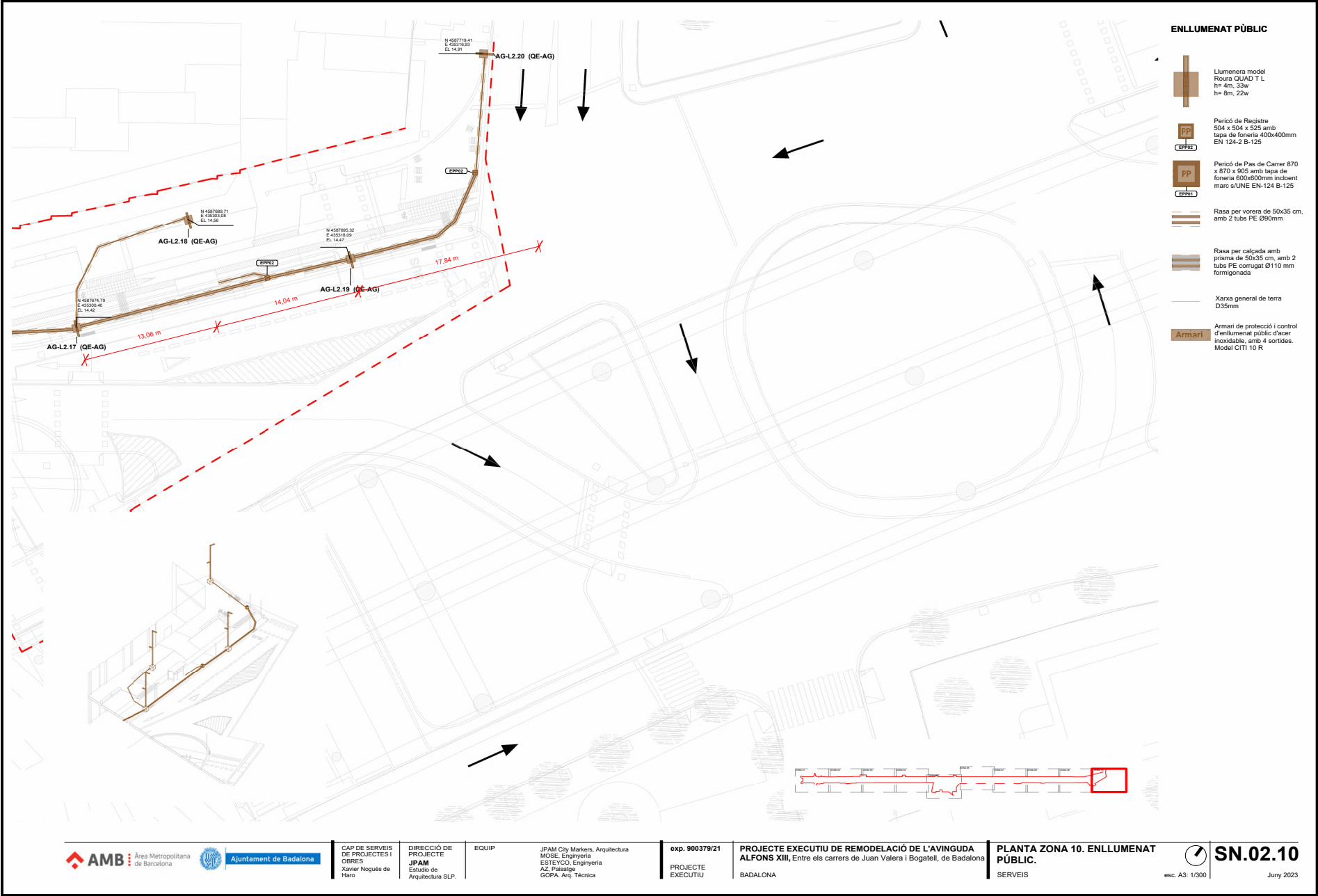
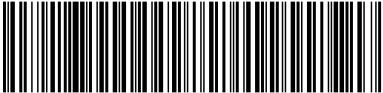
esc. A3: 1/300

SN.02.8

Juny 2023







AMB Àrea Metropolitana de Barcelona
Ajuntament de Badalona

CAP DE SERVEIS DE PROJECTES I OBRES
Xavier Nogué de Haro

DIRECCIÓ DE PROJECTE
JPAM
Estudi de Arquitectura SLP.

EQUIP

JPAM City Markers, Arquitectura
MOSE, Enginyeria
ESTEYCO, Enginyeria
AZ, Paisatge
GOPA, Arq. Tècnica

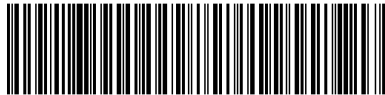
exp. 900379/21
PROJECTE EXECUTIU

PROJECTE EXECUTIU DE REMODELACIÓ DE L'AVINGUDA ALFONS XIII, Entre els carrers de Juan Valera i Bogatell, de Badalona
BADALONA

PLANTA ZONA 10. ENLLUMENAT PÚBLIC.
SERVEIS

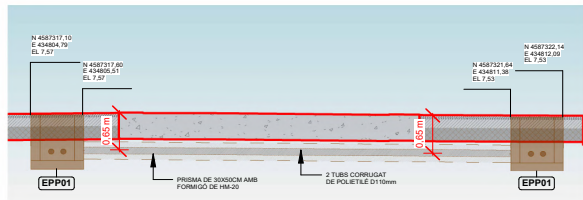
esc. A3: 1/300

SN.02.10
Juny 2023

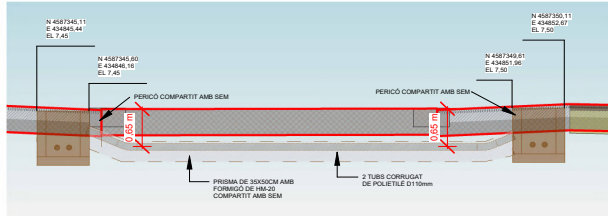


Aquesta és una còpia impresa del document electrònic (Ref.: 3585112 NUATT-JWATF-OOKNW 9A9E33AF79FC98AFA3A0C2428DC235C321D4F1C) generada amb l'aplicació informàtica Firmadoc. El document està APROVAT. Mitjançant el codi de verificació pot comprovar la validesa de la signatura electrònica dels documents signats en l'adreça web: <https://verificador.amb.cat/verificador/Documento/home>

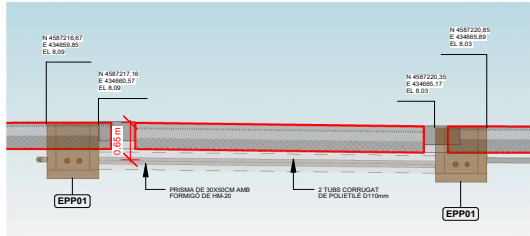
 AMB · Àrea Metropolitana de Barcelona	 Ajuntament de Badalona	CAP DE SERVEIS DE PROJECTES I OBRES Xavier Nogués de Haro	DIRECCIÓ DE PROJECTE JPAM Estudio de Arquitectura SLP.	EQUIP JPAM City Markers, Arquitectura MOSE, Ingeniería ESTEYCO, Ingeniería AZ, Paisatge GOPA, Arq. Técnica	exp. 900379/21 PROJECTE EXECUTIU	PROJECTE EXECUTIU DE REMODELACIÓ DE L'AVINGUDA ALFONS XIII, Entre els carrers de Juan Valera i Bogatell, de Badalona BADALONA	SECCIONS 01. ENLLUMENAT PÚBLIC SERVEIS	 esc. A3: 1/75	SN.02.11 Juny 2023
--	---	--	---	---	-------------------------------------	--	---	---	------------------------------



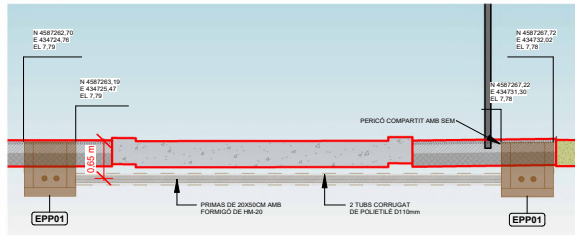
5 EP Secció Pas de Carrer 5
e. 1 : 75



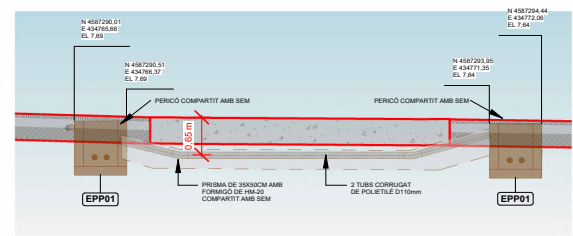
6 EP Secció Pas de Carrer 6
e. 1 : 75



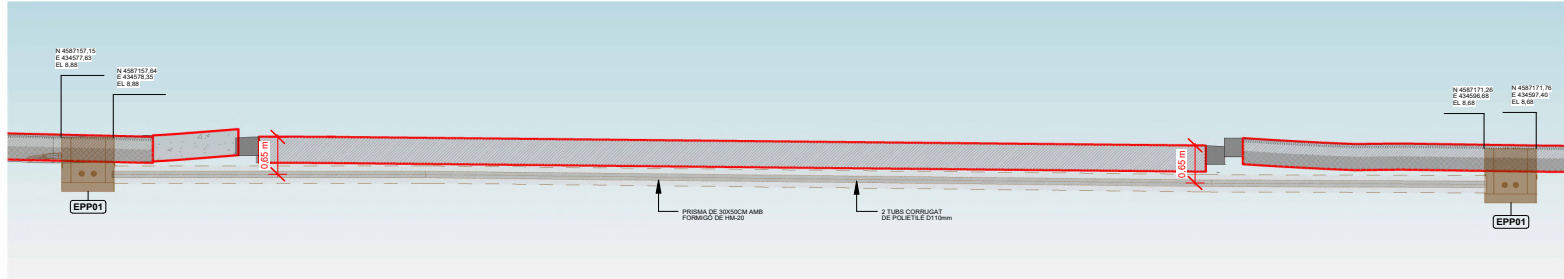
2 EP Secció Pas de Carrer 2
e. 1 : 75



3 EP Secció Pas de Carrer 3
e. 1 : 75



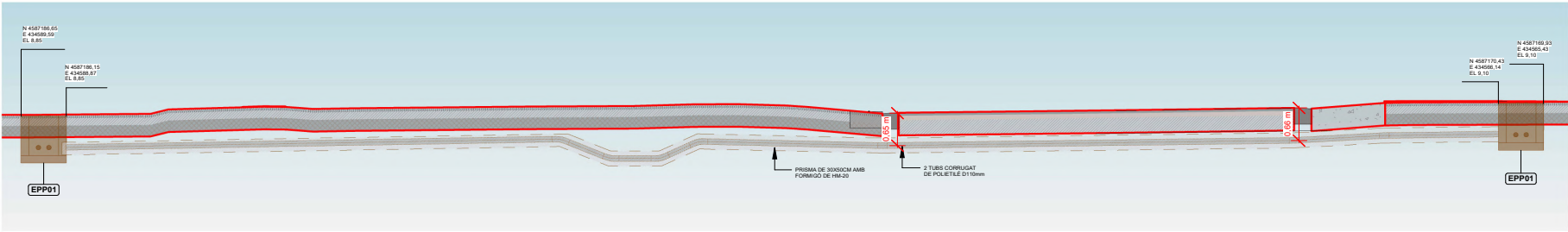
4 EP Secció Pas de Carrer 4
e. 1 : 75



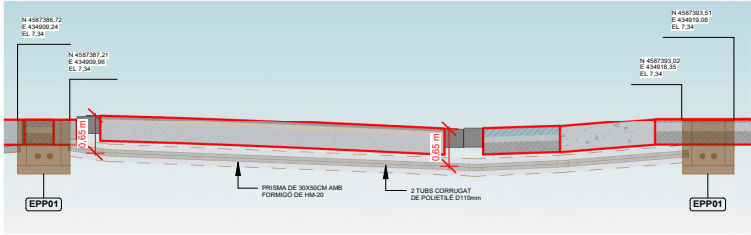
1 EP Secció Pas de Carrer 1
e. 1 : 75



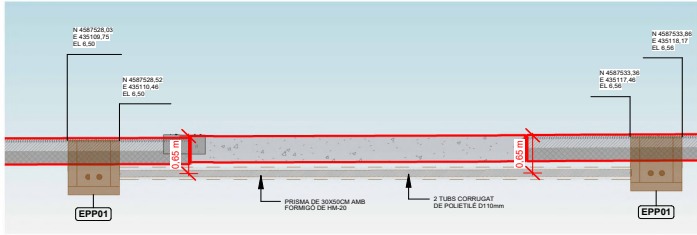
Aquesta és una còpia impresa del document electrònic (Ref.: 3585112 NUATT-JWATF-00KNW 9A9E33AF79FC98AFA3A40A2C2428DC235C321D4F1C) generada amb l'aplicació informàtica Firmadoc. El document està APROVAT. Mitjançant el codi de verificació pot comprovar la validesa de la signatura electrònica dels documents signats en l'adreça web: <https://verificador.amb.cat/verificador/Document/home>



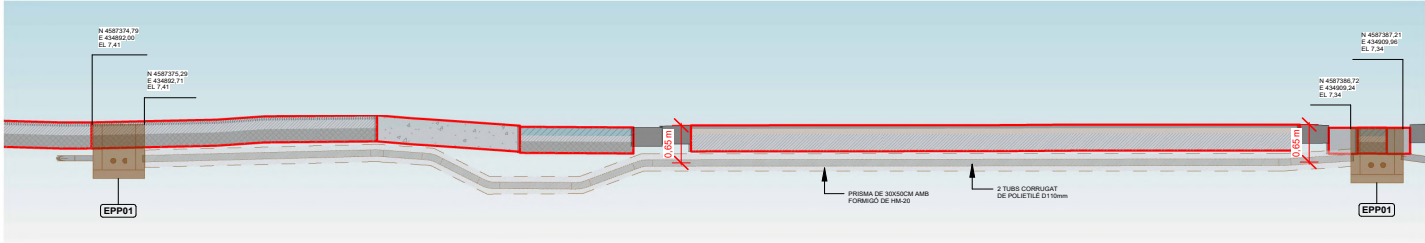
4 EP Secció Pas de Carrer 10
e. 1 : 75



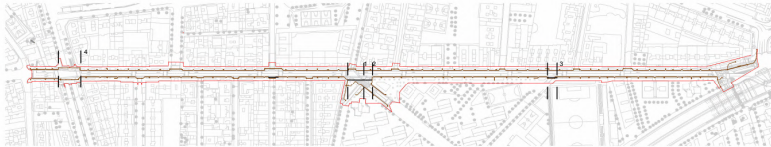
2 EP Secció Pas de Carrer 8
e. 1 : 75



3 EP Secció Pas de Carrer 9
e. 1 : 75



1 EP Secció Pas de Carrer 7
e. 1 : 75



Ajuntament de Badalona

CAP DE SERVEIS
DE PROJECTES I
OBRES
Xavier Nogués de
Haro

DIRECCIÓ DE
PROJECTE
JPAM
Estudi de
Arquitectura SLP.

EQUIP

JPAM City Markers, Arquitectura
MOSE, Enginyeria
ESTEYCO, Enginyeria
AZ, Paisatge
GOPA, Arq. Tècnica

exp. 900379/21
PROJECTE
EXECUTIU

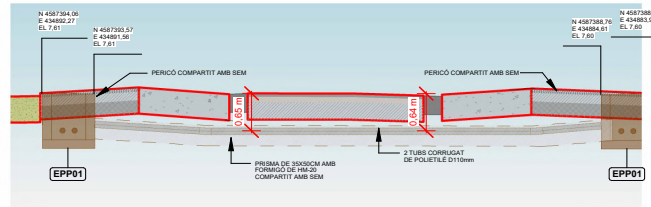
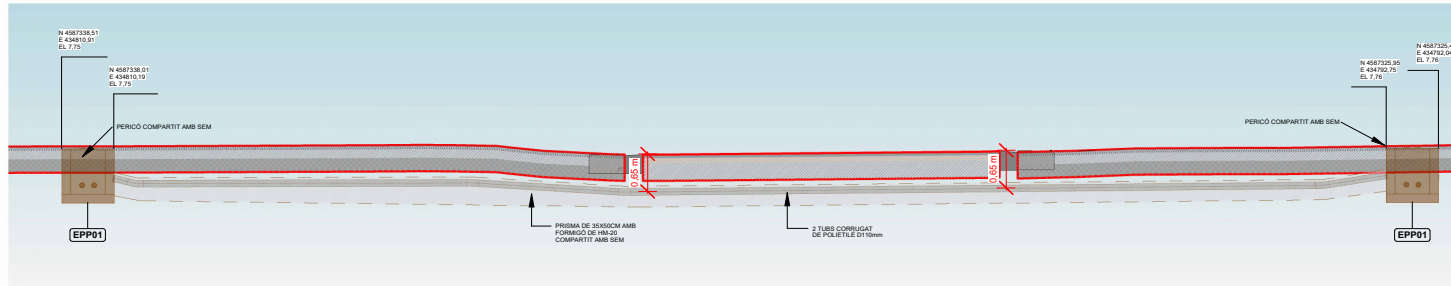
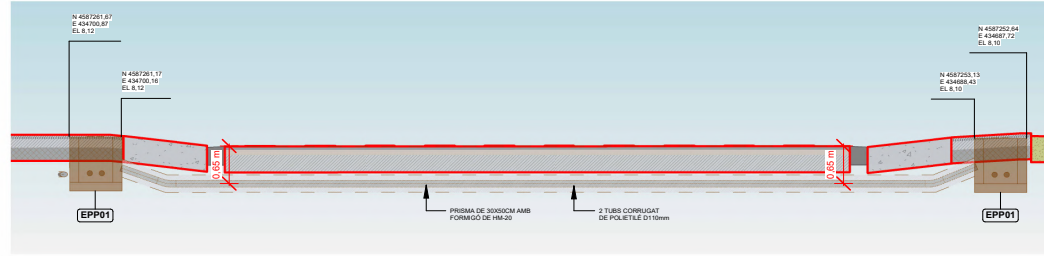
PROJECTE EXECUTIU DE REMODELACIÓ DE L'AVINGUDA
ALFONS XIII, Entre els carrers de Juan Valera i Bogatell, de Badalona
BADALONA

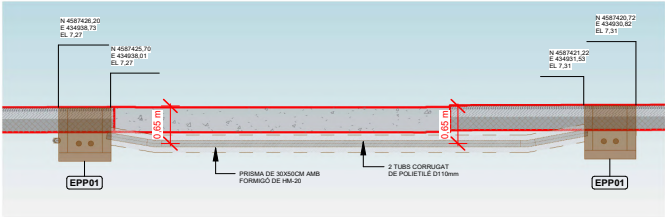
SECCIONS 02. ENLLUMENAT PÚBLIC
SERVEIS
esc. A3: 1/75



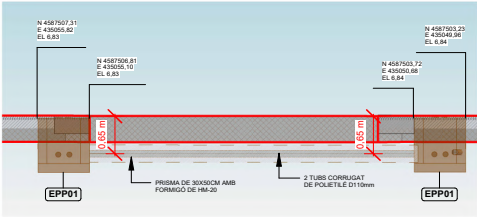
SN.02.12

Juny 2023

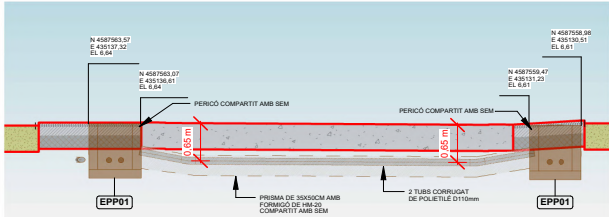




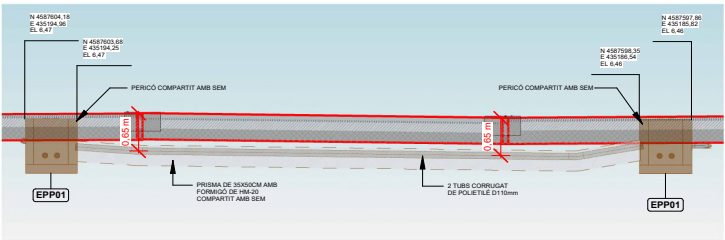
1 EP Secció Pas de Carrer 14
e. 1 : 75



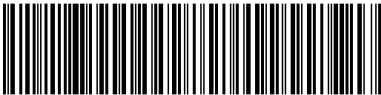
2 EP Secció Pas de Carrer 15
e. 1 : 75



3 EP Secció Pas de Carrer 16
e. 1 : 75

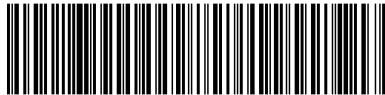


4 EP Secció Pas de Carrer 17
e. 1 : 75



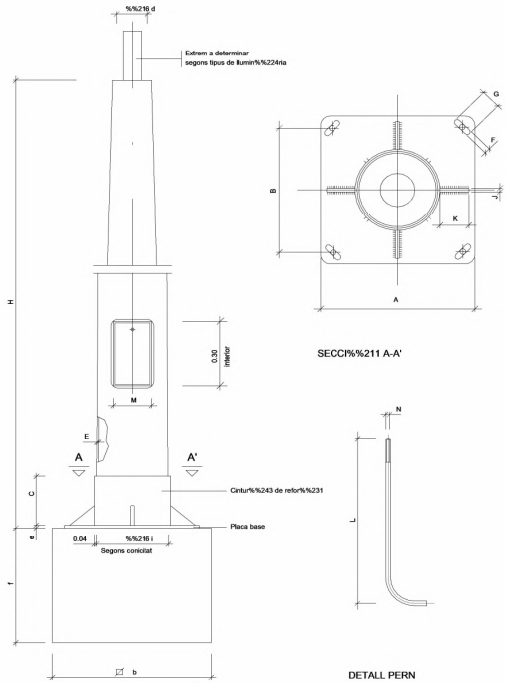
Codi per a validació: **NUATT-JWATF-OOKNW**
Data d'emissió: **29 de Maig de 2025** a les **14:02:16**
Pàgina **30** de **33**



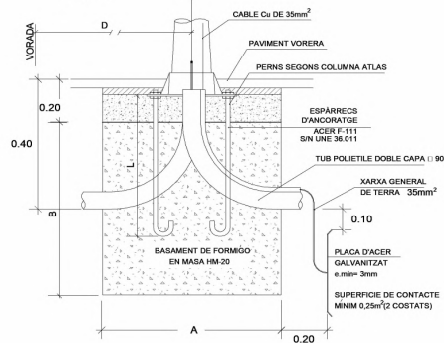


NOTA: Totes les alimetries en metres, tots els dimensionats en mil·límetres.
DETALL QUADRE DE DIMENSIONS PER A COLUMNES
ESCALA S/E

COLUMNES	COS			PLACA-BASE				Porta		CARTABONS		PERNS		Cimentacó 1/243	
	H (m.)	B	1/216 d	Centrat (art per mil)	E	A	B	e	F x G	M	Nom.	C x K x J	Nom.	1/216 H x L	1/230 b x f (m.)
COLUMNES	4.00	-	60	20 ±0.01	3	300	215	6	22x35	103	4	100x80x8	4	14x400	0.65x0.65x0.75
	4.50	-	60	125 ±0.01	3	300	215	6	22x35	95	4	100x80x8	4	14x400	0.70x0.70x0.80
	5.00	-	60	125 ±0.01	3	300	215	6	22x35	120	4	100x80x8	4	14x400	0.70x0.70x0.80
	6.00	-	60	125 ±0.01	3	300	215	6	22x35	125	4	100x80x8	4	18x400	0.70x0.70x0.80
	7.00	-	76	125 ±0.01	3	400	285	8	32x45	125	4	100x90x8	4	24x800	0.80x0.80x1.10
	8.00	-	76	125 ±0.01	3	400	285	8	32x45	125	8	100x90x8	4	34x800	0.80x0.80x1.10
	9.00	-	76	125 ±0.01	4	400	285	8	32x45	128	8	100x100x8	4	24x800	0.90x0.90x1.10
	10.00	-	76	125 ±0.01	4	400	285	10	32x45	128	8	100x100x8	4	27x1000	0.90x0.90x1.20
	11.00	-	76	125 ±0.01	4	400	285	10	32x45	128	8	100x100x8	4	27x1000	1.00x1.00x1.20
	12.00	-	76	125 ±0.01	4	400	285	10	32x45	128	8	100x100x8	4	27x1000	1.00x1.00x1.20
															1.00x1.00x1.20
															1.00x1.00x1.20

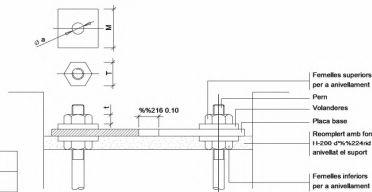


BASAMENT DE BÀCULS I COLUMNES E: 1/10



ALÇADA BACUL O COLUMNA	FINIS A 4 4-5-6 Metres	> 6 7-8-9 Metres	> 9 10-11-12 Metres	> 12 13-14-15 Metres
Dimensió A	0.60	0.80	1.00	1.00
Dimensió B	0.60	0.80	1.00	1.30
Espàrrecs d'ancoratge	VEURE	FULLES	BACULS I	COLUMNES
Dist. D' alineació vorada	0.60	0.60	0.60	0.80

NOTA : LES CONNEXIONS DEL CABLE DE TERRA ES
REALITZARAN AMB UN CONNECTOR A PRESSIÓ DE
COURE.



DETALLS DE LES COLUMNES I BÀCULS

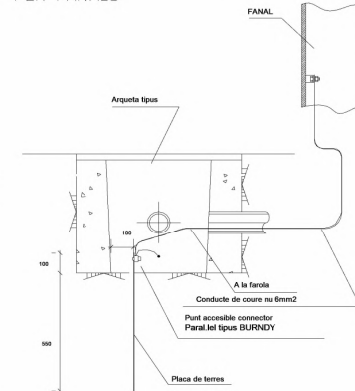
AL 1/100% 1/200A	4.00	4.50	5.80	6.00	7.00	8.00	9.00	10.00	11.00	12.00
FEMELLES	T	27	27	27	36	36	36	40	40	40
	I	15	15	15	19	19	19	22	22	22
VOLANDERES	M	50	50	50	50	50	50	60	60	60
	m	5	5	5	5	5	5	6	6	6
	1/216	M 14	M 14	M 14	M 14	M 14	M 14	M 24	M 24	M 27

NOTA: Totes les dimensions son en mil·límetres
excepte els dimensionats de les alçaries i
cimentacions que son en metres.

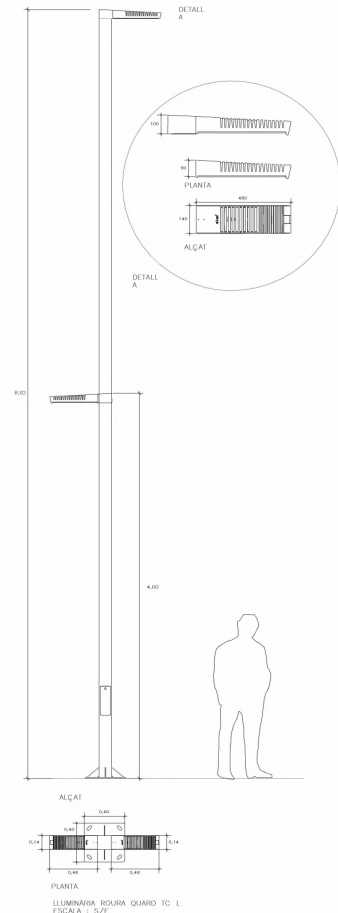
DETALLS FONAMENTS I ANCORATGES DE COLUMNAS I BÀCULS

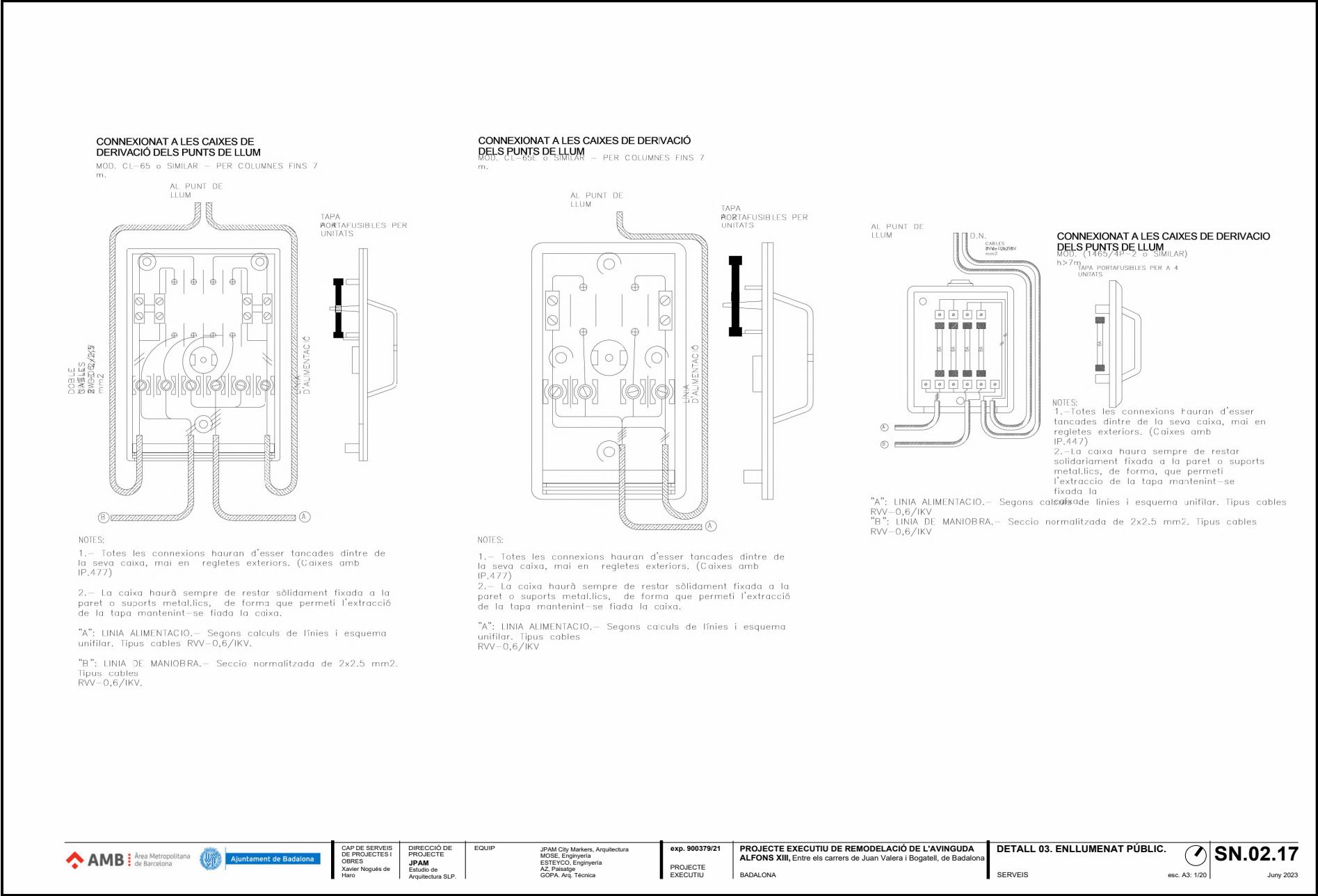
ESCALA 1:100

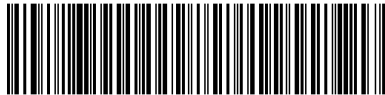
PLACA DE PRESSA DE TERRA DE 550x500x3 PER FANALS



Els tubs aniran enterrats a una
profunditat mínima de 0,4m del
nivell del terra, mesurats des de
la cota superior del tub i el seu
diàmetre interior no serà inferior
a 60mm.
Es col·locarà en una cinta de
senyalització que adverteixi de
l'existència de cables d'enllumenat
exterior, situada a una distància
mínima del nivell del terra del
0,10m i a 0,25m per sobre del
tub.
En els creuaments del vial, la
canalització, a més d'entubada,
anirà formigonada i s'instal·larà
com a mínim un tub de reserva.
La secció mínima a utilitzar en
els conductors de cables, inclòs
el neutre, serà de 6mm². En
distribucions trifàsiques
tetrapolars, per conductors de
fase de secció superior a 6mm²,
la secció del neutre serà
conforme a la Taula 1 de la
ITC -BC -07.
Els entroncaments i derivacions
han de realitzar-se en caixes de
borns adequats situats dins dels
suports de les lluminàries, i a un
altura mínima de 0,3m sobre el
nivell del terra o en una arqueta
registrable, que garantitzi en
ambdós casos, la continuïtat,
l'aïllament i l'estanqueïtat del
conductor.







ARMARIO DE ACERO INOX. AISI-304 PINTADO RAL-7021

